

PARCOURS

ANNEXE A

Les Voiles de St. Barth

RICHARD MILLE

14-20 AVRIL 2019 - 10^E EDITION



CAISSE D'ÉPARGNE
CEPAC ANTILLES

CODE | ZERO

Partenaires Officiels




Veuve Clicquot



ANNEXE A - PARCOURS

NOTE IMPORTANTE

- La marque "Mancel" est composée des 2 roches identifiées (14) et (42) sur les cartes.
- Sur les cartes officiel du SHOM « Ile le Boulanger » est l'îlot le plus à l'EST
- Les bouées marques de parcours seront des bouées gonflables rouge
- Les termes « *Côté requis* » indiquent le côté du bateau où se situe la marque à contourner.

IMPORTANT NOTE

- As a mark, Mancel is composed by two rocks named on the chart by numbers in brackets "(14)" and "(42)".
- On official SHOM charts «Ile le Boulanger» is the easternmost island
- The buoys will be red inflatable cylindrical buoys.
- The words « *Required side* » indicate the side of the boat where is the mark to be rounded.

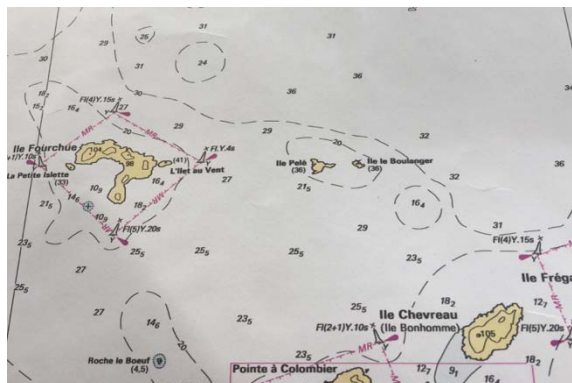
POSITIONS DES BOUEES MARQUES DE PARCOURS

LOCATION OF THE BUOYS MARKS OF THE COURSES

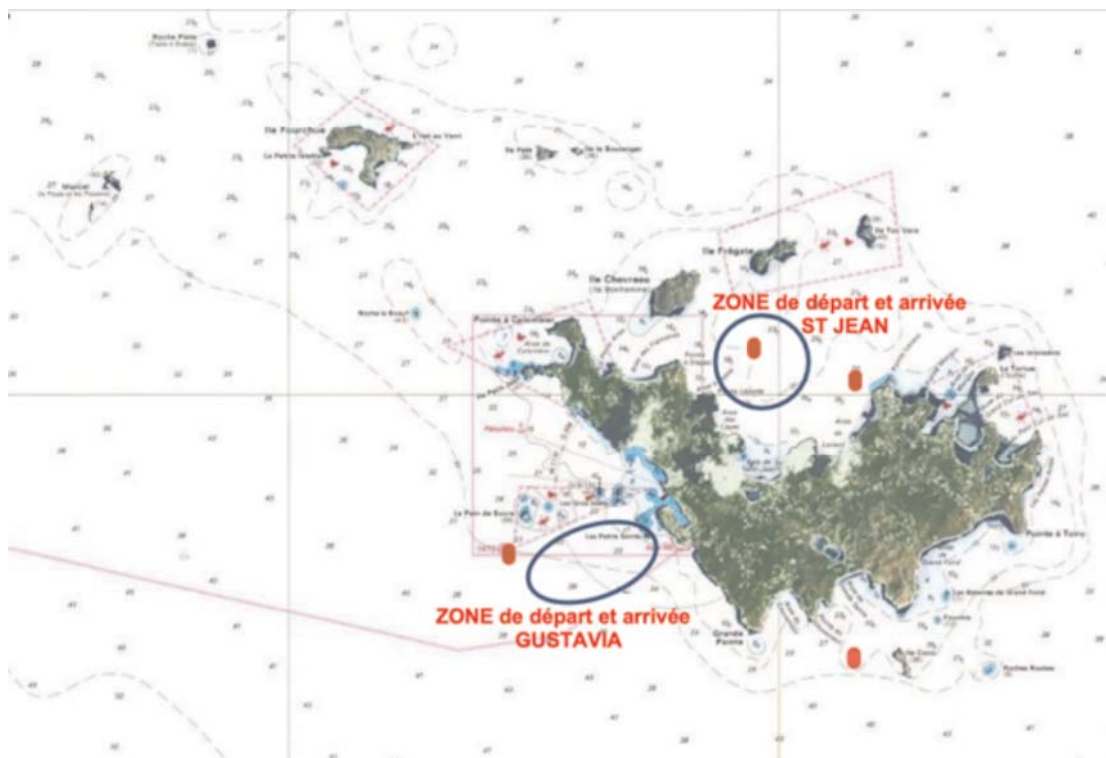
Les positions sont approximatives / **Locations may be approx :**

| Bouées | Latitude N | Longitude W | Bouée |
|---------------------|------------|-------------|-----------------|
| Bouée Pain de Sucre | 17° 53.17 | 62° 52.90 | gonflable rouge |
| Bouée Saline | 17° 52.61 | 62° 49.23 | gonflable rouge |
| Bouée St Jean | 17° 55.48 | 62° 50.34 | gonflable rouge |
| Bouée Milou | 17° 55 45 | 62° 49 25 | gonflable rouge |

Bouée gonflable rouge



ZONES DE DEPART ET D'ARRIVEE, START AND FINISH ZONES



Zone de départ environ Gustavia
Zone de départ baie de St Jean

L'ensemble des cartes données dans cette annexe n'est donné qu'à titre indicatif et ne peut servir de document de navigation
All the charts of the "Addendum A – Courses" are information only. They cannot be used as documents for sailing.

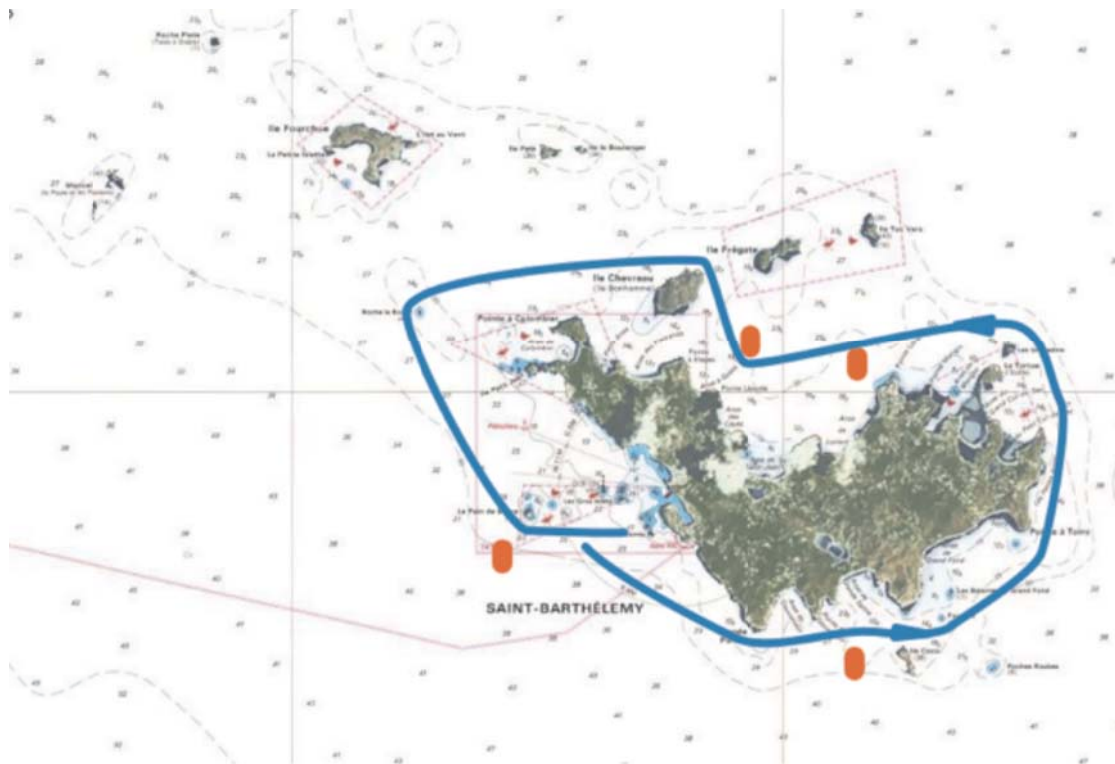
Long approx. / approx. length: 17 nm

Ligne de départ - Starting line- Zone Gustavia

Marque de dégagement éventuelle (IC 8.4) Possible offset mark (SI 8.4)

| | <i>Côté requis</i> | <i>Required side</i> |
|------------------|--------------------|----------------------|
| Les Grenadins | à bâbord | to port |
| Bouée St Jean | à tribord | to starboard |
| Ile Chevreau | à bâbord | to port |
| Roche le Bœuf | à bâbord | to port |
| Le Pain de Sucre | à bâbord | to port |

Ligne d'arrivée – Finishing line - Zone Gustavia



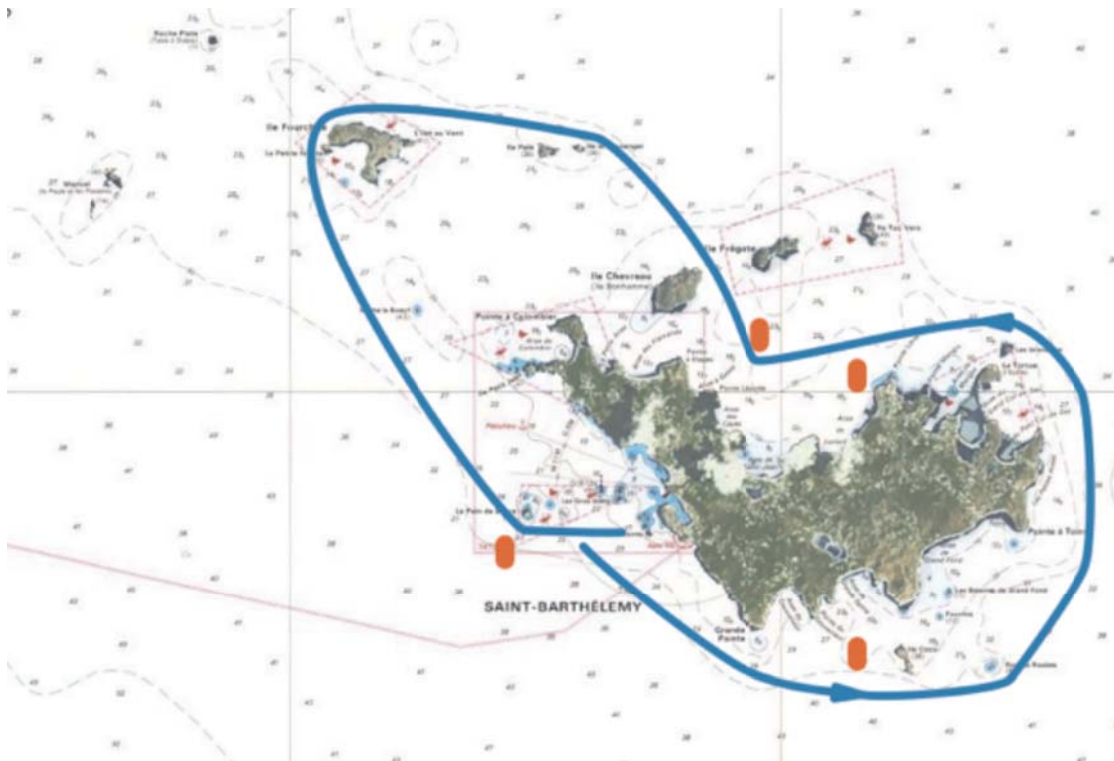
Long approx. / approx. length : 21 nm

Ligne de départ – Starting line - Zone Gustavia

Marque de dégagement éventuelle (IC 8.4) Possible offset mark (SI 8.4)

| | <i>Côté requis</i> | <i>Required side</i> |
|---------------------------|--------------------|----------------------|
| Roches Roubes | à bâbord | to port |
| Les Grenadins | à bâbord | to port |
| Bouée St Jean | à tribord | to starboard |
| Ile Chevreau | à bâbord | to port |
| Iles le Boulanger et Pelé | à bâbord | to port |
| Ile Fourchue | à bâbord | to port |
| Roche Le Bœuf | à bâbord | to port |
| Le Pain de Sucre | à bâbord | to port |

Ligne d'arrivée – Finishing line - Zone Gustavia



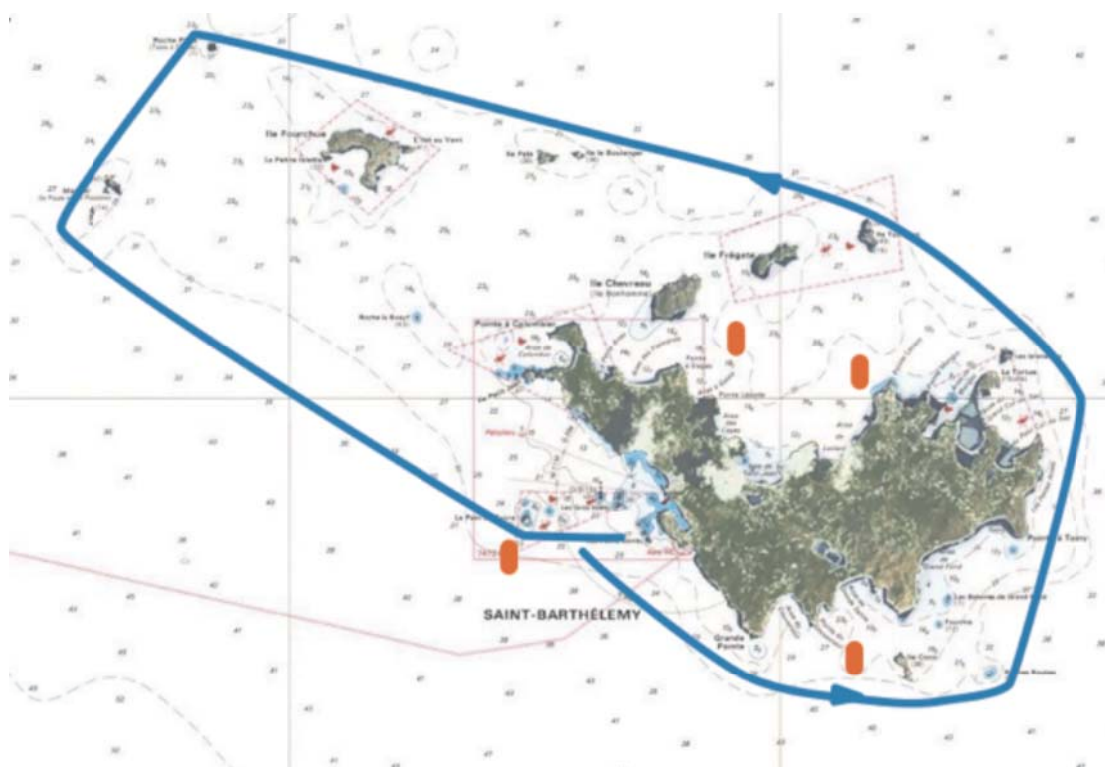
Long approx. / approx. length : 26 nm

Ligne de départ – Starting line - Zone Gustavia

Marque de dégagement éventuelle (IC 8.4) Possible offset mark (SI 8.4)

| | <i>Côté requis</i> | <i>Required side</i> |
|------------------|--------------------|----------------------|
| Roches Roubes | à bâbord | to port |
| Les Grenadins | à bâbord | to port |
| Ile Toc Vers | à bâbord | to port |
| Roche Plate | à bâbord | to port |
| Mancel | à bâbord | to port |
| Le Pain de Sucre | à bâbord | to port |

Ligne d'arrivée – Finishing line - Zone Gustavia



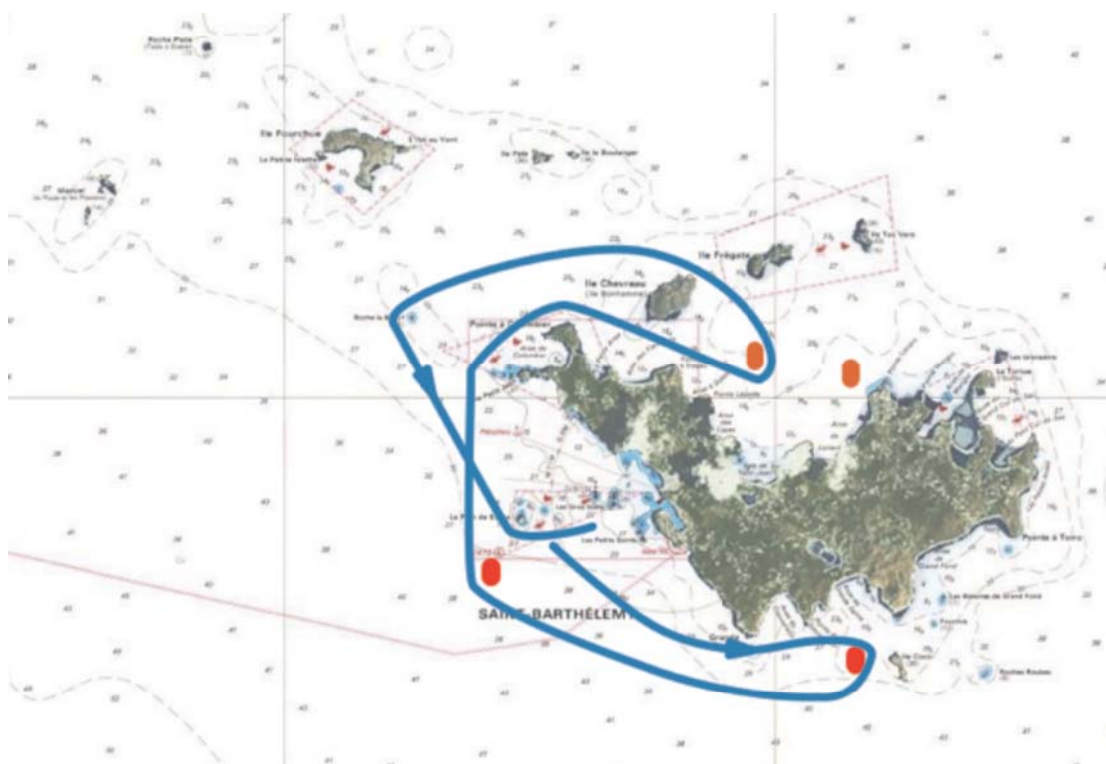
Long approx. / approx. length : 19 nm

Ligne de départ – Starting line - Zone Gustavia

Marque de dégagement éventuelle (IC 8.4) Possible offset mark (SI 8.4)

| | <i>Côté requis</i> | <i>Required side</i> |
|---------------------|--------------------|----------------------|
| Bouée Saline | à tribord | to starboard |
| Bouée Pain de Sucre | à tribord | to starboard |
| Bouée St Jean | à bâbord | to port |
| Ile Chevreau | à bâbord | to port |
| Roche Le Bœuf | à bâbord | to port |
| Le Pain de Sucre | à bâbord | to port |

Ligne d'arrivée – Finishing line - Zone Gustavia



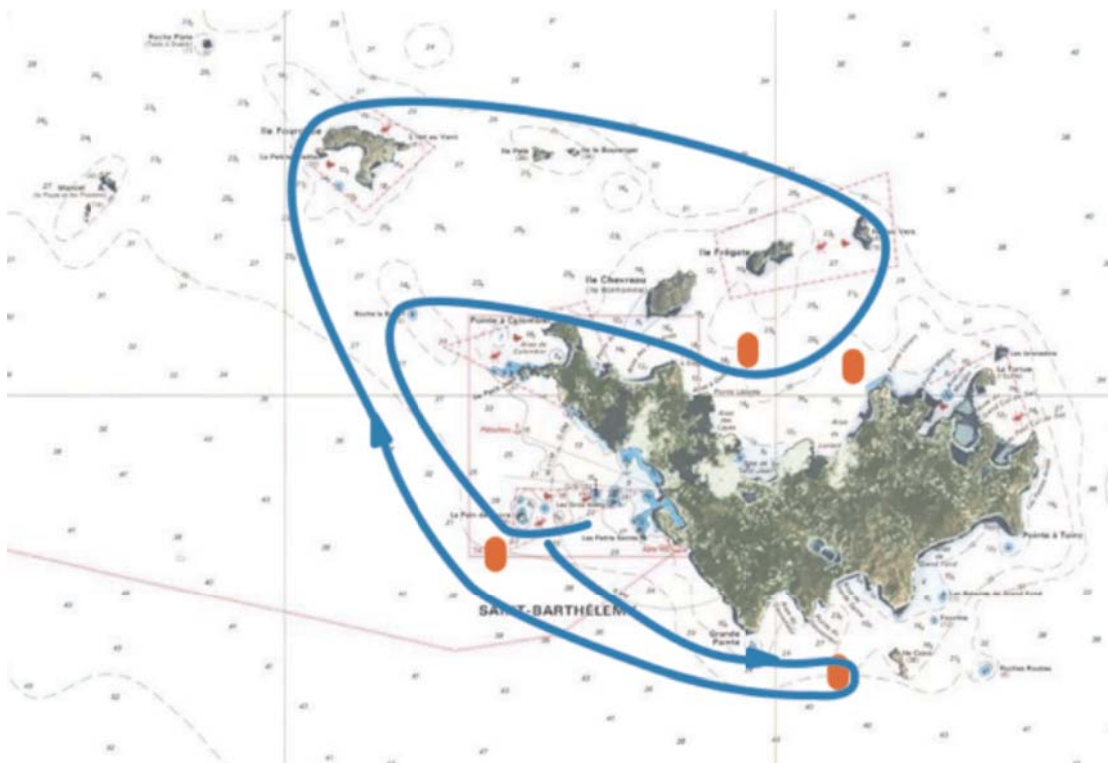
Long approx. / approx. length : 25 nm

Ligne de départ – Starting line - Zone Gustavia

Marque de dégagement éventuelle (IC 8.4) Possible offset mark (SI 8.4)

| | <i>Côté requis</i> | <i>Required side</i> |
|---------------------|--------------------|----------------------|
| Bouée Saline | à tribord | to starboard |
| Bouée Pain de Sucre | à tribord | to starboard |
| Ile Fourchue | à tribord | to starboard |
| Ile Toc Vers | à tribord | to starboard |
| Bouée St Jean | à tribord | to starboard |
| Roche Le Bœuf | à bâbord | to port |
| Le Pain de Sucre | à bâbord | to port |

Ligne d'arrivée – Finishing line - Zone Gustavia



Long approx. / approx. length: 22 nm

Ligne de départ – Starting line - Zone Gustavia

Marque de dégagement éventuelle (IC 8.4) Possible offset mark (SI 8.4)

| | <i>Côté requis</i> | <i>Required side</i> |
|---------------------|--------------------|----------------------|
| Bouée Saline | à tribord | to starboard |
| Bouée Pain de Sucre | à tribord | to starboard |
| Mancel | à tribord | to starboard |
| Roche Plate | à tribord | to starboard |
| Ile Fourchue | à tribord | to starboard |
| Roche Le Bœuf | à bâbord | to port |
| Le Pain de Sucre | à bâbord | to port |

Ligne d'arrivée – Finishing line - Zone Gustavia



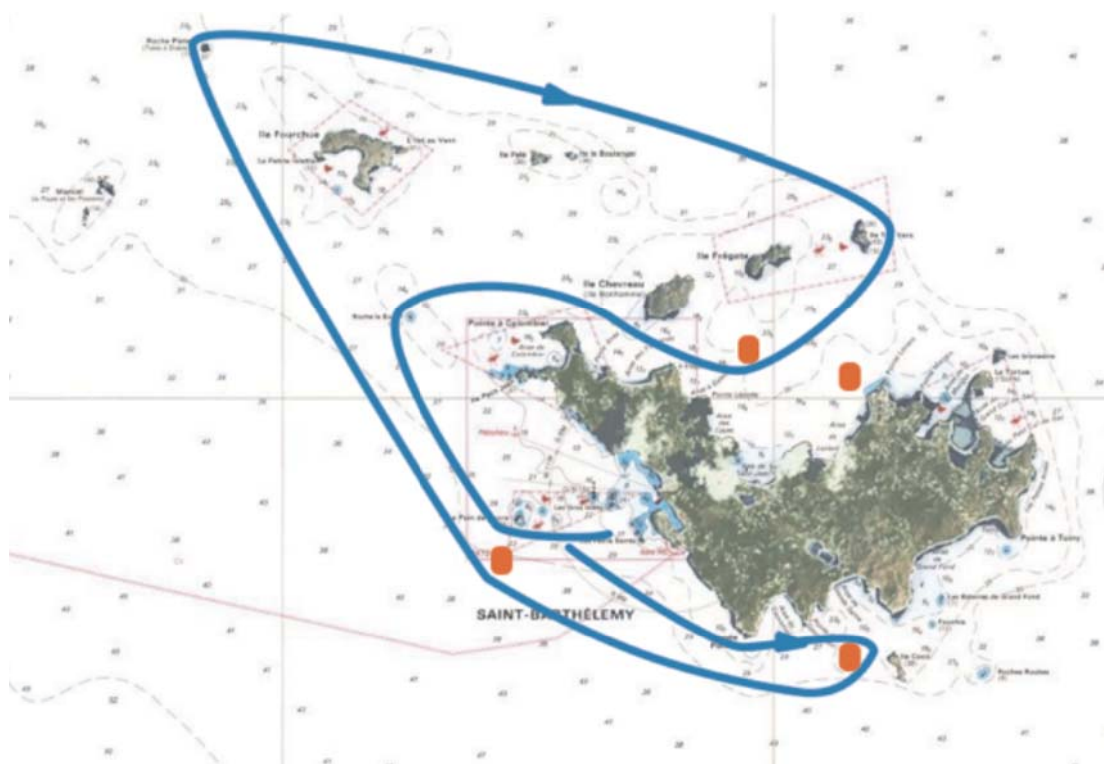
Long approx. / approx. length: 25 nm

Ligne de départ – Starting line - Zone Gustavia

Marque de dégagement éventuelle (IC 8.4) Possible offset mark (SI 8.4)

| | <i>Côté requis</i> | <i>Required side</i> |
|---------------------|--------------------|----------------------|
| Bouée Saline | à tribord | to starboard |
| Bouée Pain de Sucre | à tribord | to starboard |
| Roche Plate | à tribord | to starboard |
| Ile Toc Vers | à tribord | to starboard |
| Bouée St Jean | à tribord | to starboard |
| Roche Le Bœuf | à bâbord | to port |
| Le Pain de Sucre | à bâbord | to port |

Ligne d'arrivée – Finishing line - Zone Gustavia



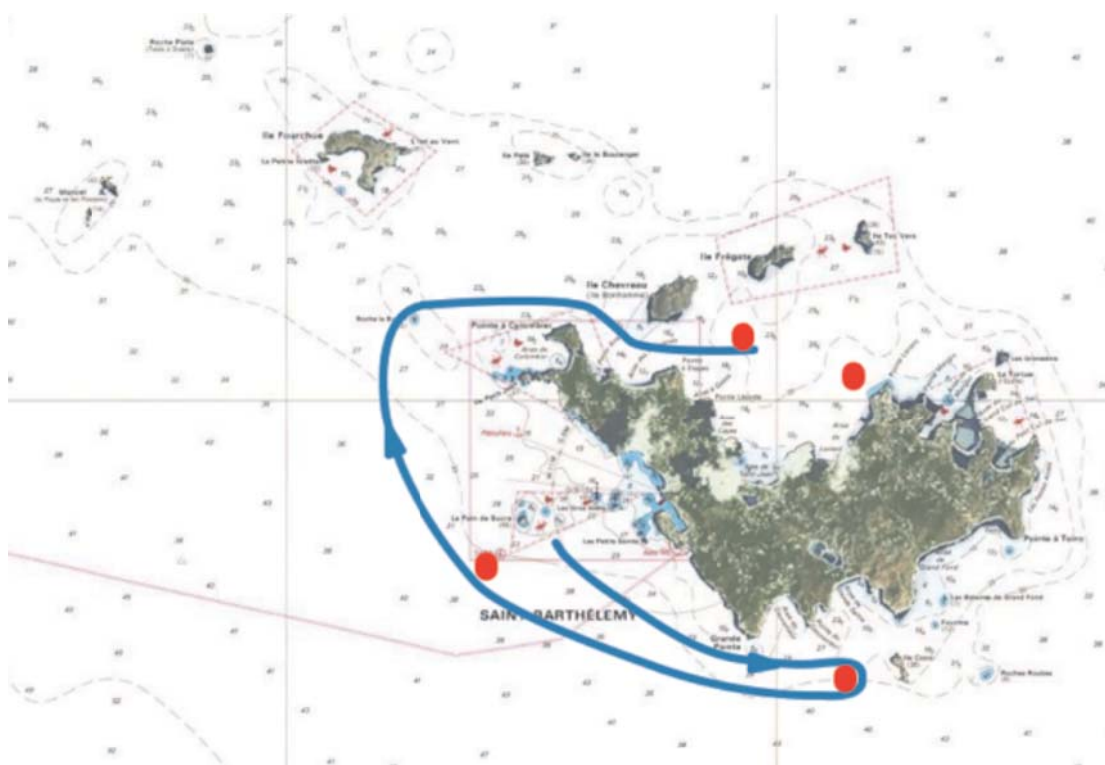
Long approx. / approx. length: 10 nm

Ligne de départ – Starting line - Zone Gustavia

Marque de dégagement éventuelle (IC 8.4) Possible offset mark (SI 8.4)

| | <i>Côté requis</i> | <i>Required side</i> |
|---------------------|--------------------|----------------------|
| Bouée Saline | à tribord | to starboard |
| Bouée Pain de Sucre | à tribord | to starboard |
| Roche le Bœuf | à tribord | to starboard |
| Bouée St Jean | A babord | to port |

Ligne d'arrivée – Finishing line – Zone St Jean



Long approx. / approx. length: 10 nm

Ligne de départ – Starting line – Zone Gustavia

Marque de dégagement éventuelle (IC 8.4) Possible offset mark (SI 8.4)

Côté requis

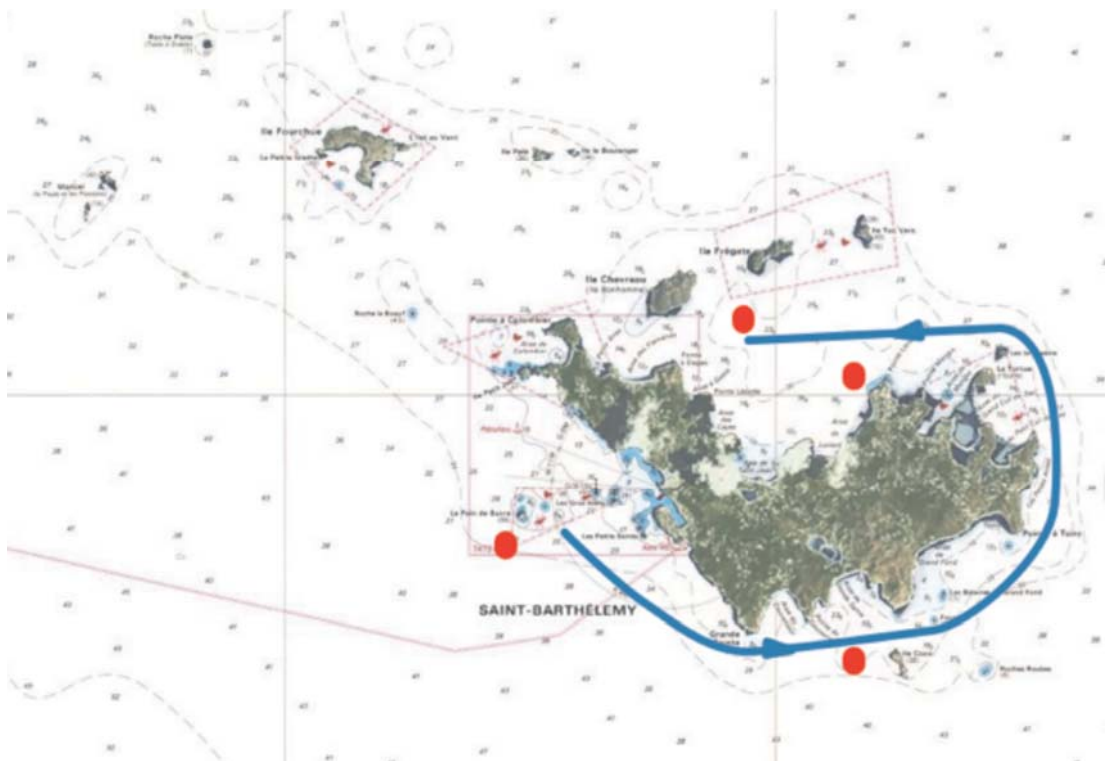
Required side

Les Grenadins
Bouée St Jean

à bâbord
à tribord

to port
to starboard

Ligne d'arrivée – Finishing line - Zone St Jean



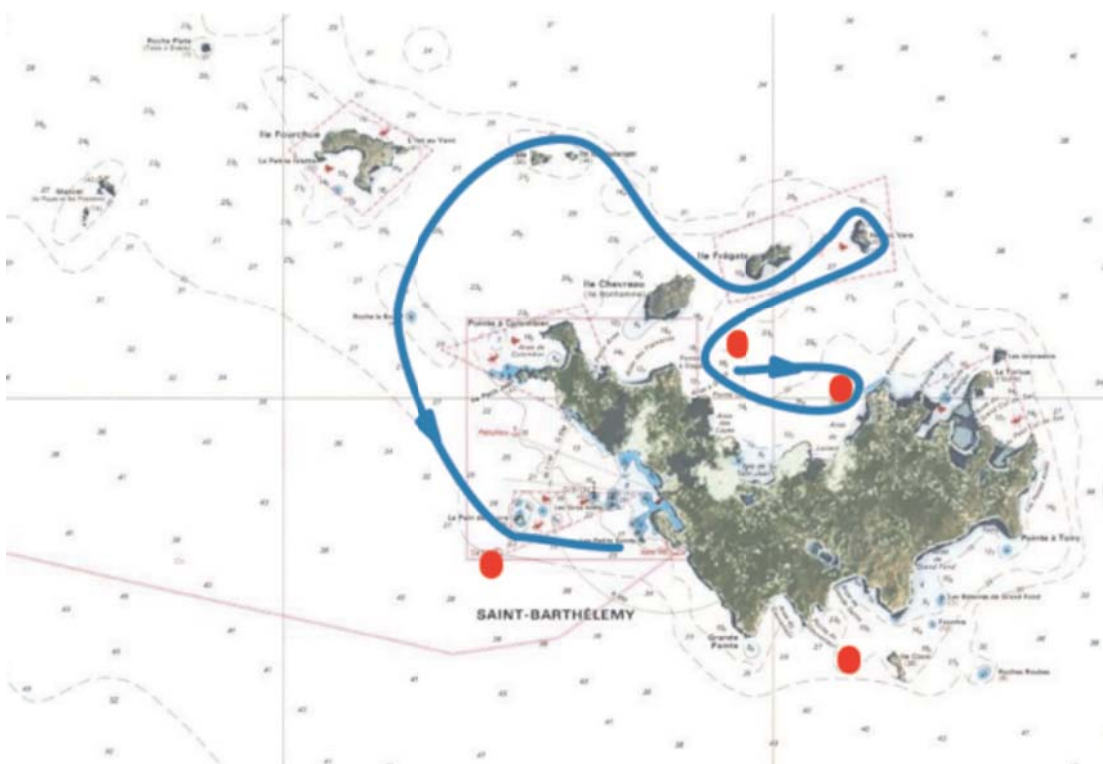
Long approx. / approx. length: 14 nm

Ligne de départ – Starting line – Zone St Jean

Marque de dégagement éventuelle (IC 8.4) Possible offset mark (SI 8.4)

| | <i>Côté requis</i> | <i>Required side</i> |
|---------------------------|--------------------|----------------------|
| Bouée Milou | à tribord | to starboard |
| Bouée St Jean | à tribord | to starboard |
| Ile Toc Vers | à bâbord | to port |
| Ile Frégate | à tribord | to starboard |
| Iles le Boulanger et Pelé | à bâbord | to port |
| Roche Le Bœuf | à bâbord | to port |
| Le Pain de Sucre | à bâbord | to port |

Ligne d'arrivée – Finishing line - Zone Gustavia



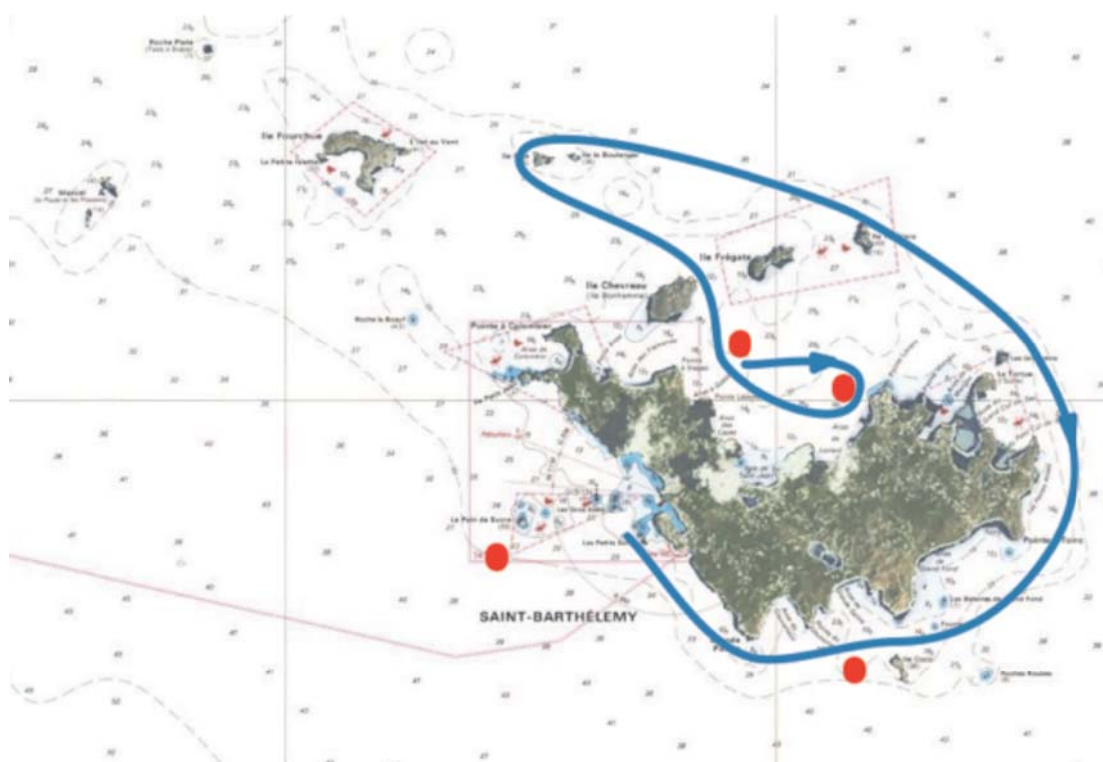
Long approx. / approx. length: 17 nm

Ligne de départ – Starting line – Zone St Jean

Marque de dégagement éventuelle (IC 8.4) Possible offset mark (SI 8.4)

| | <i>Côté requis</i> | <i>Required side</i> |
|---------------------------|--------------------|----------------------|
| Bouée Milou | à tribord | to starboard |
| Bouée St Jean | à tribord | to starboard |
| Iles Pelé et le Boulanger | à tribord | to starboard |
| Ile Toc Vers | à tribord | to starboard |
| Les Grenadins | à tribord | to starboard |

Ligne d'arrivée – Finishing line - Zone Gustavia



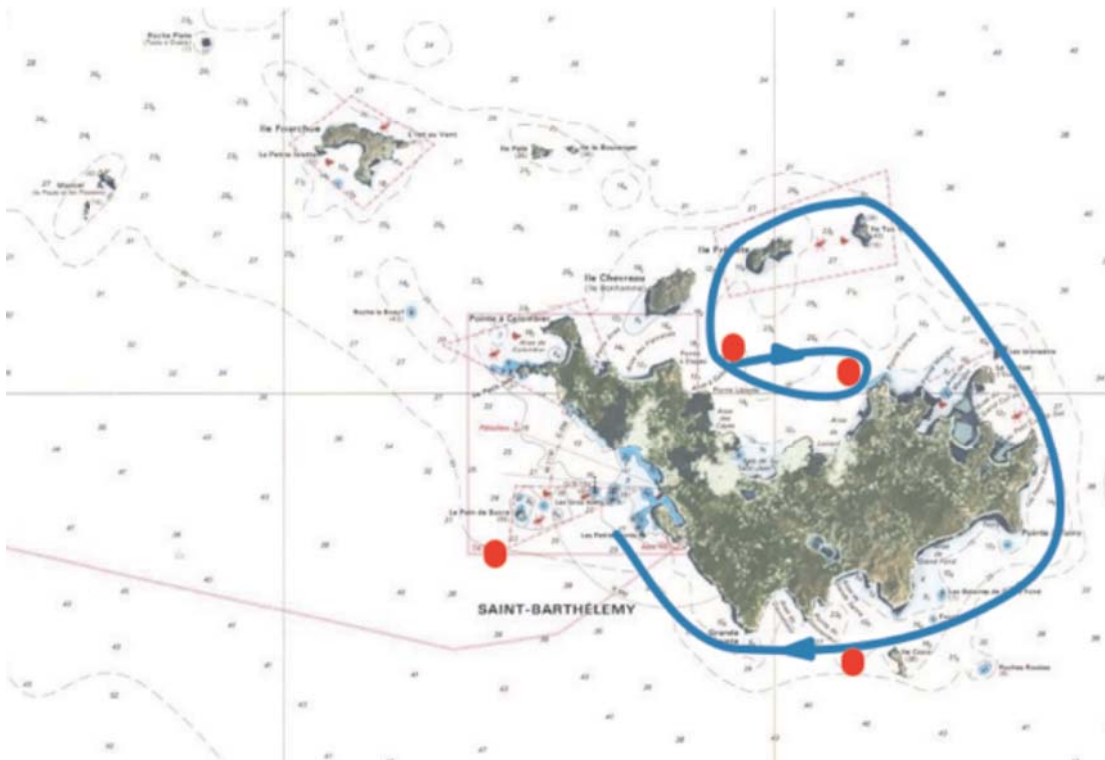
Long approx. / approx. length: 13 nm

Ligne de départ – Starting line – Zone St Jean

Marque de dégagement éventuelle (IC 8.4) Possible offset mark (SI 8.4)

| | <i>Côté requis</i> | <i>Required side</i> |
|---------------|--------------------|----------------------|
| Bouée Milou | à tribord | to starboard |
| Bouée St Jean | à tribord | to starboard |
| Ile Frégate | à tribord | to starboard |
| Ile Toc Vers | à tribord | to starboard |
| Les Grenadins | à tribord | to starboard |

Ligne d'arrivée – Finishing line - Zone Gustavia



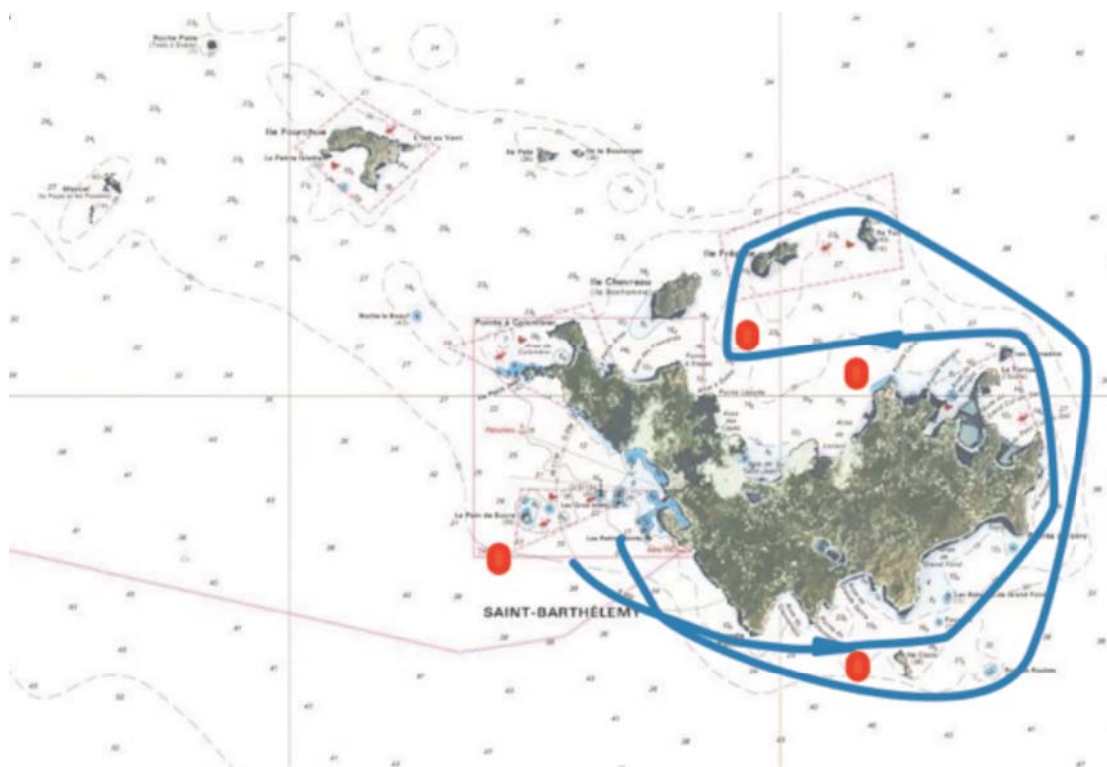
Long approx. / approx. length: 21 nm

Ligne de départ – Starting line - Zone Gustavia

Marque de dégagement éventuelle (IC 8.4) Possible offset mark (SI 8.4)

| | <i>Côté requis</i> | <i>Required side</i> |
|------------------|--------------------|----------------------|
| Les Grenadins | à bâbord | to port |
| Bouée Saint Jean | à tribord | to starboard |
| Ile Frégate | à tribord | to starboard |
| Ile Toc Vers | à tribord | to starboard |
| Les Grenadins | à tribord | to starboard |
| Roche Roubes | à tribord | to starboard |

Ligne d'arrivée – Finishing line - Zone Gustavia



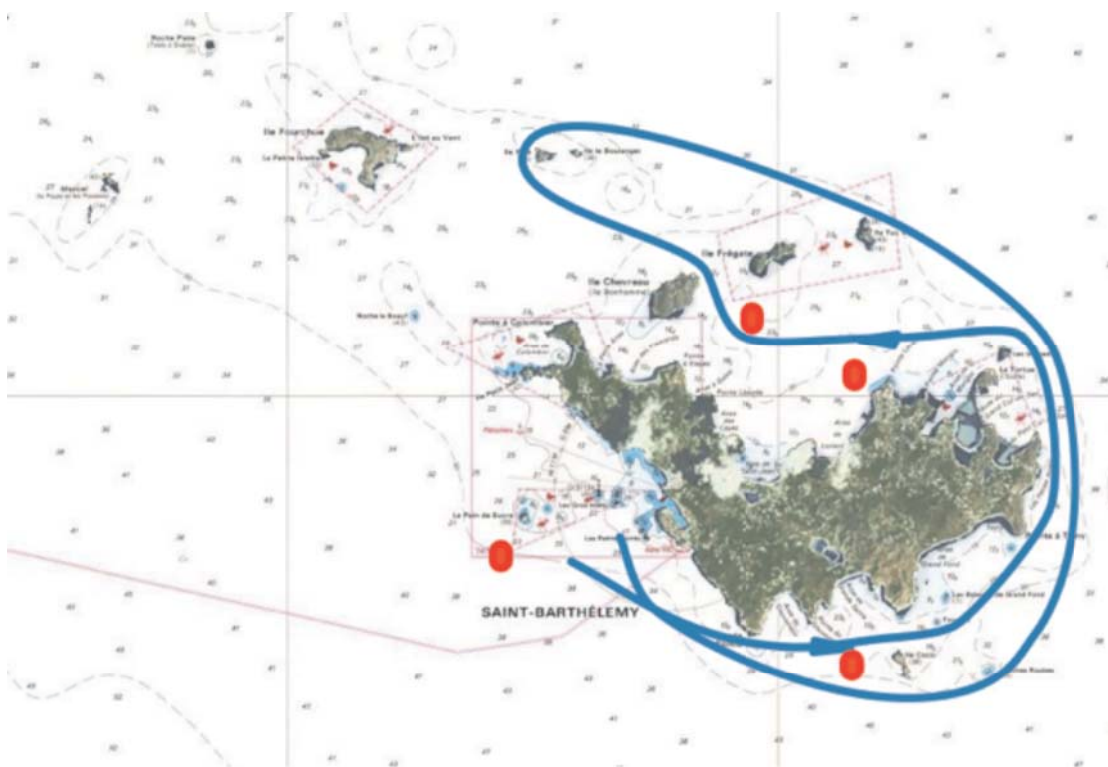
Long approx. / approx. length : 26 nm

Ligne de départ – Starting line - Zone Gustavia

Marque de dégagement éventuelle (IC 8.4) Possible offset mark (SI 8.4)

| | <i>Côté requis</i> | <i>Required side</i> |
|---------------------------|--------------------|----------------------|
| Les Grenadins | à bâbord | to port |
| Bouée St Jean | à tribord | to starboard |
| Ile Chevreau | à bâbord | to port |
| Iles Pelé et le Boulanger | à tribord | to starboard |
| Ile Toc Vers | à tribord | to starboard |
| Les Grenadins | à tribord | to starboard |

Ligne d'arrivée – Finishing line - Zone Gustavia



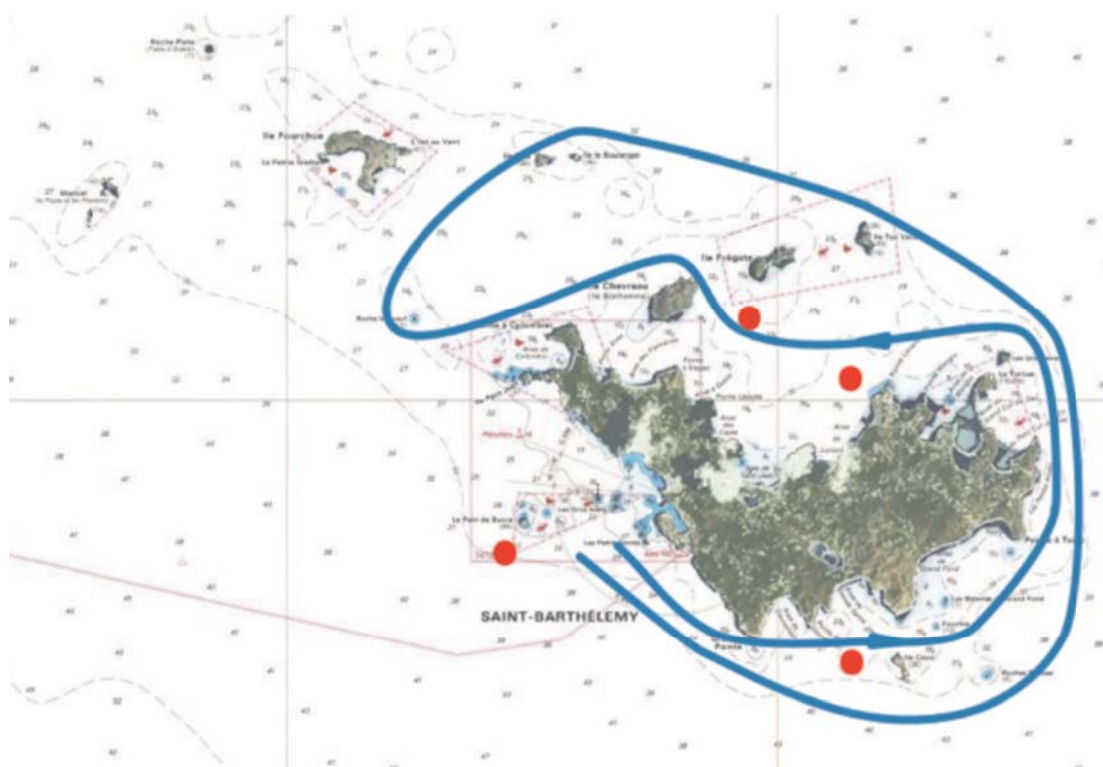
Long approx. / approx. length: 30 nm

Ligne de départ – Starting line - Zone Gustavia

Marque de dégagement éventuelle (IC 8.4) Possible offset mark (SI 8.4)

| | <i>Côté requis</i> | <i>Required side</i> |
|---------------------------|--------------------|----------------------|
| Les Grenadins | à bâbord | to port |
| Bouée Saint Jean | à tribord | to starboard |
| Ile Chevreau | à bâbord | to port |
| Roche Le Bœuf | à tribord | to starboard |
| Iles Pelé et le Boulanger | à tribord | to starboard |
| Les Grenadins | à tribord | to starboard |
| Roches Roubes | à tribord | to starboard |

Ligne d'arrivée – Finishing line - Zone Gustavia



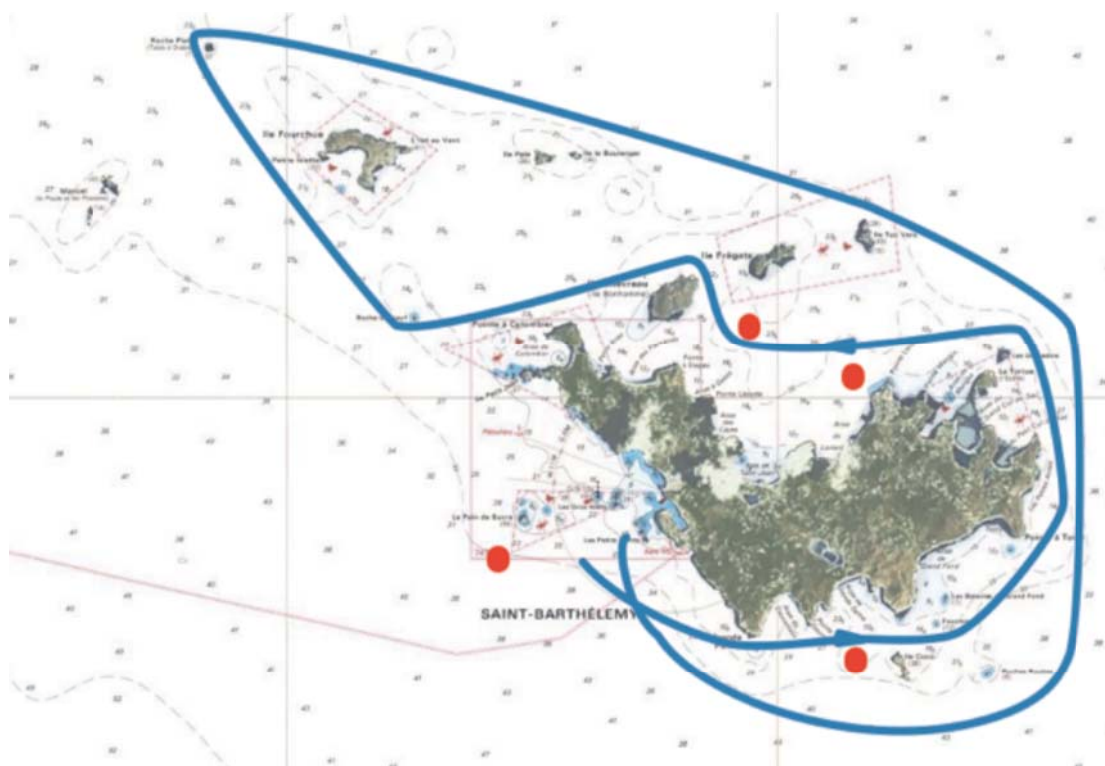
Long approx. / approx. length: 34 nm

Ligne de départ – Starting line - Zone Gustavia

Marque de dégagement éventuelle (IC 8.4) Possible offset mark (SI 8.4)

| | <i>Côté requis</i> | <i>Required side</i> |
|------------------|--------------------|----------------------|
| Les Grenadins | à bâbord | to port |
| Bouée Saint Jean | à tribord | to starboard |
| Ile Chevreau | à bâbord | to port |
| Roche Le Bœuf | à tribord | to starboard |
| Roche Plate | à tribord | to starboard |
| Les Grenadins | à tribord | to starboard |
| Roches Roubes | à tribord | to starboard |

Ligne d'arrivée – Finishing line - Zone Gustavia



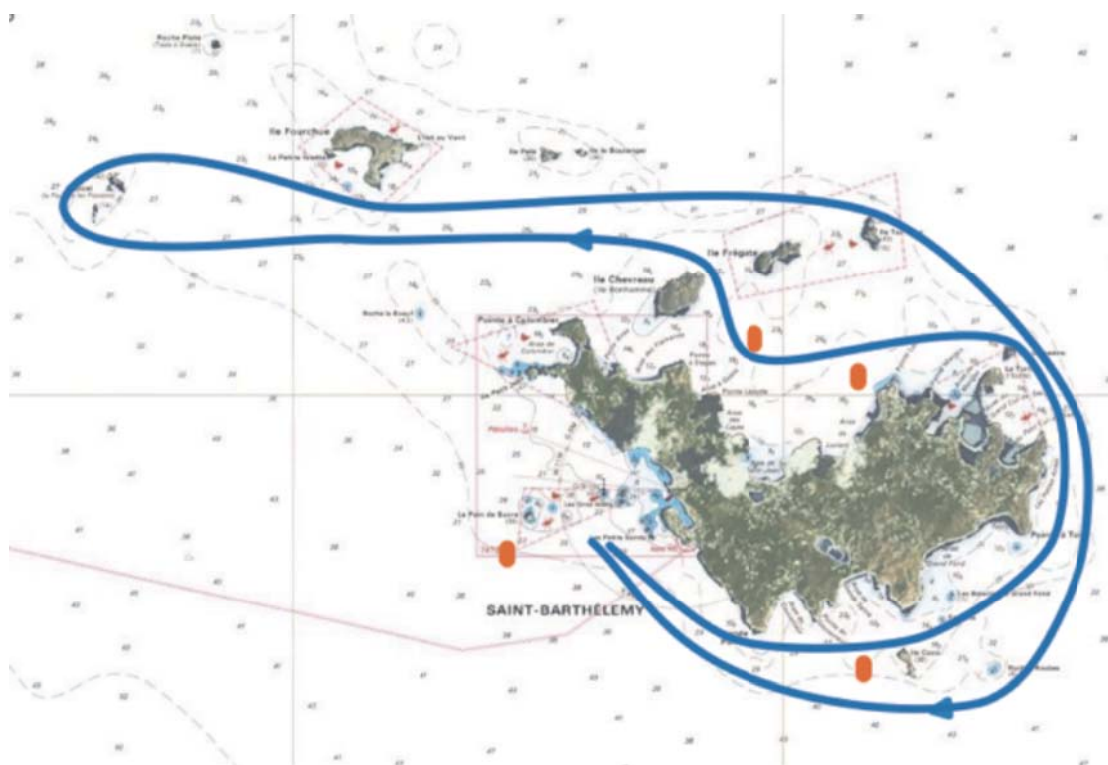
Long approx. / approx. length: 35 nm

Ligne de départ – Starting line - Zone Gustavia

Marque de dégagement éventuelle (IC 8.4) Possible offset mark (SI 8.4)

| | <i>Côté requis</i> | <i>Required side</i> |
|------------------|--------------------|----------------------|
| Les Grenadins | à bâbord | to port |
| Bouée Saint Jean | à tribord | to starboard |
| Ile Chevreau | à bâbord | to port |
| Mancel | à tribord | to starboard |
| Ile Toc Vers | à tribord | to starboard |
| Les Grenadins | à tribord | to starboard |
| Roches Roubes | à tribord | to starboard |

Ligne d'arrivée – Finishing line - Zone Gustavia



Long approx. / approx. length: 24 nm

Ligne de départ – Starting line - Zone Gustavia

Marque de dégagement éventuelle (IC 8.4) Possible offset mark (SI 8.4)

| | <i>Côté requis</i> | <i>Required side</i> |
|---------------------|--------------------|----------------------|
| Bouée Saline | à tribord | to starboard |
| Bouée Pain de Sucre | à tribord | to starboard |
| Bouée St Jean | à bâbord | to port |
| Roche Le Bœuf | à bâbord | to port |
| Bouée Pain de Sucre | à bâbord | to port |
| Bouée Saline | à bâbord | to port |

Ligne d'arrivée – Finishing line - Zone Gustavia



Long approx. / approx. length: 29 nm

Ligne de départ – Starting line - Zone Gustavia

Marque de dégagement éventuelle (IC 8.4) Possible offset mark (SI 8.4)

| | <i>Côté requis</i> | <i>Required side</i> |
|---------------------------|--------------------|----------------------|
| Bouée Saline | à tribord | to starboard |
| Bouée Pain de Sucre | à tribord | to starboard |
| Bouée St Jean | à bâbord | to port |
| Ile Frégate | à tribord | to starboard |
| Ile Toc Vers | à bâbord | to port |
| Iles Le Boulanger et Pelé | à bâbord | to port |
| Roche Le Bœuf | à bâbord | to port |
| Bouée Pain de Sucre | à bâbord | to port |
| Bouée Saline | à bâbord | to port |

Ligne d'arrivée – Finishing line - Zone Gustavia



Long approx. / approx. length: 36 nm

Ligne de départ – Starting line - Zone Gustavia

Marque de dégagement éventuelle (IC 8.4) Possible offset mark (SI 8.4)

| | <i>Côté requis</i> | <i>Required side</i> |
|---------------------|--------------------|----------------------|
| Bouée Saline | à tribord | to starboard |
| Bouée Pain de Sucre | à tribord | to starboard |
| Roche Le Bœuf | à tribord | to starboard |
| Bouée Milou | à bâbord | to port |
| Ile Toc Vers | à bâbord | to port |
| Roche Plate | à bâbord | to port |
| Mancel | à bâbord | to port |
| Bouée Pain de Sucre | à bâbord | to port |
| Bouée Saline | à bâbord | to port |

Ligne d'arrivée – Finishing line - Zone Gustavia



Long approx. / approx. length: 24 nm

Ligne de départ – Starting line - Zone Gustavia

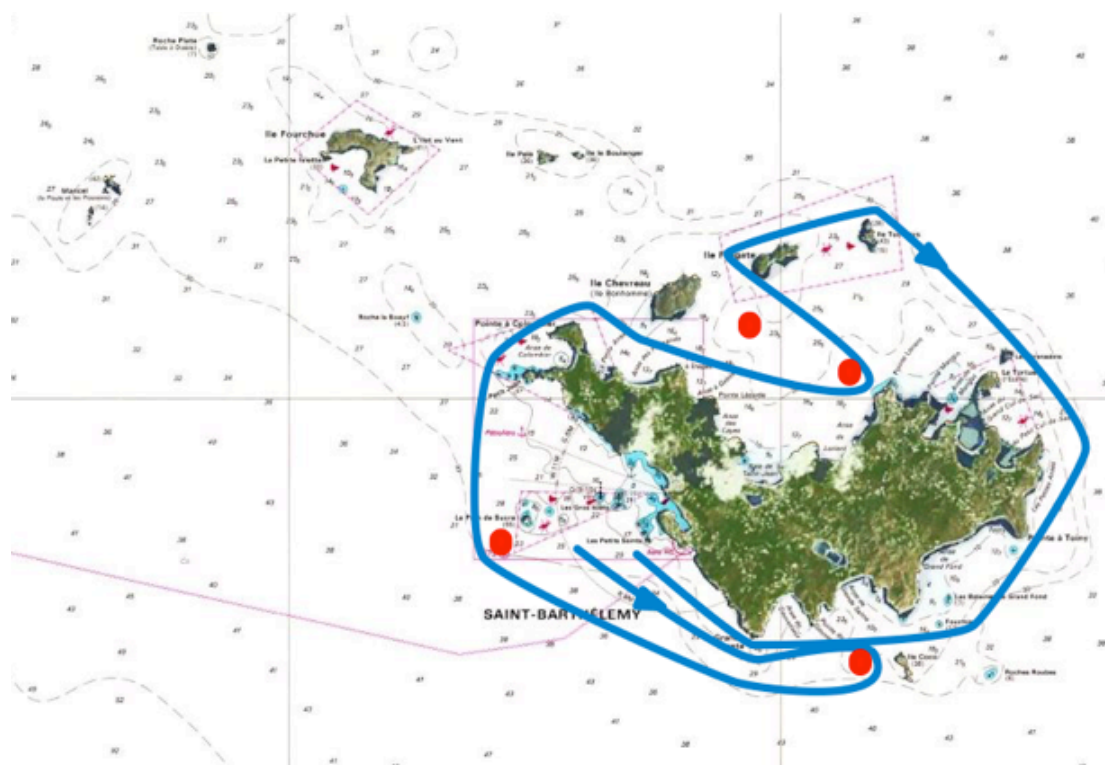
Marque de dégagement éventuelle (IC 8.4) Possible offset mark (SI 8.4)

Côté requis

Required side

| | | |
|---------------------|-----------|--------------|
| Bouée Saline | à tribord | to starboard |
| Bouée Pain de Sucre | à tribord | to starboard |
| Bouée Milou | à bâbord | to port |
| Ile Frégate | à tribord | to starboard |
| Ile Toc Vers | à tribord | to starboard |
| Les Grenadins | à tribord | to starboard |

Ligne d'arrivée – Finishing line - Zone Gustavia



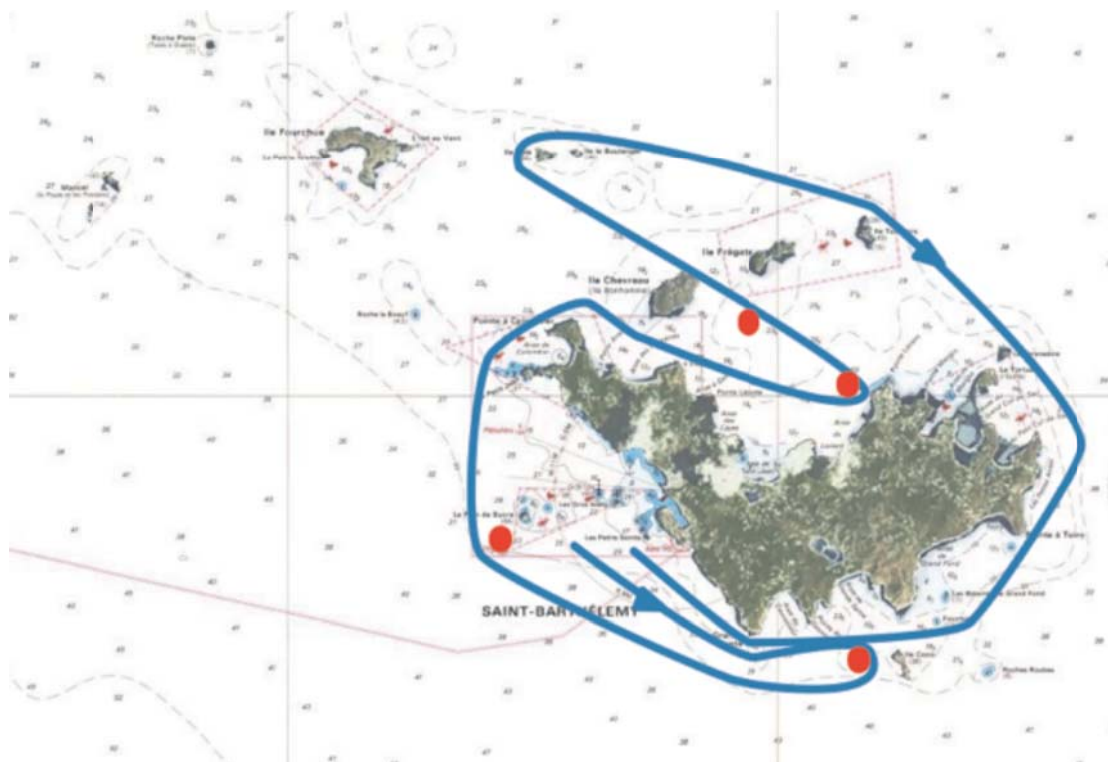
Long approx. / approx. length: 29 nm

Ligne de départ – Starting line - Zone Gustavia

Marque de dégagement éventuelle (IC 8.4) Possible offset mark (SI 8.4)

| | <i>Côté requis</i> | <i>Required side</i> |
|---------------------------|--------------------|----------------------|
| Bouée Saline | à tribord | to starboard |
| Bouée Pain de Sucre | à tribord | to starboard |
| Bouée Milou | à bâbord | to port |
| Iles Pelé et le Boulanger | à tribord | to starboard |
| Ile Toc Vers | à tribord | to starboard |
| Les Grenadins | à tribord | to starboard |

Ligne d'arrivée – Finishing line - Zone Gustavia



Long approx. / approx. length: 32 nm

Ligne de départ – Starting line - Zone Gustavia

Marque de dégagement éventuelle (IC 8.4) Possible offset mark (SI 8.4)

| | <i>Côté requis</i> | <i>Required side</i> |
|----------------------------|--------------------|----------------------|
| Bouée Saline | à tribord | to starboard |
| Bouée Pain de Sucre | à tribord | to starboard |
| Bouée Milou | à bâbord | to port |
| Ile Chevreau | à bâbord | to port |
| Roche le Bœuf | à tribord | to starboard |
| Iles Pelé et le Boulanger | à tribord | to starboard |
| Ile Toc Vers | à tribord | to starboard |
| Bouée Pain de Sucre | à tribord | to starboard |
| Les Grenadins | à tribord | to starboard |

Ligne d'arrivée – Finishing line - Zone Gustavia



Long approx. / approx. length: 34 nm

Ligne de départ – Starting line - Zone Gustavia

Marque de dégagement éventuelle (IC 8.4) Possible offset mark (SI 8.4)

| | <i>Côté requis</i> | <i>Required side</i> |
|------------------|--------------------|----------------------|
| Roches Roubes | à bâbord | to port |
| Les Grenadins | à bâbord | to port |
| Molly Beday | à bâbord | to port |
| Poulets | à bâbord | to port |
| Le Pain de Sucre | à bâbord | to port |

Ligne d'arrivée – Finishing line - Zone Gustavia



Long approx. / approx. length: 47 nm

Ligne de départ – Starting line - Zone Gustavia

Marque de dégagement éventuelle (IC 8.4) Possible offset mark (SI 8.4)

| | <i>Côté requis</i> | <i>Required side</i> |
|------------------|--------------------|----------------------|
| Roches Roubes | à bâbord | to port |
| Les Grenadins | à bâbord | to port |
| Ile Tintamarre | à bâbord | to port |
| Poulets | à bâbord | to port |
| Roche Plate | à tribord | to starboard |
| Mancel | à bâbord | to port |
| Le Pain de Sucre | à bâbord | to port |

Ligne d'arrivée – Finishing line - Zone Gustavia

