

RICHARD MILLE

Partenaire Principal

GAASTRA | 

CAISSE D'ÉPARGNE
CEPAC ANTILLES

Partenaires Officiels

ANNEXE A PARCOURS



Les Voiles de St. Barth

10-15 AVRIL 2017 - 8^E EDITION




Veuve Clicquot
REIMS FRANCE

SFS
Securities & Financial Solutions

FFVoile

ANNEXE A - PARCOURS

NOTE IMPORTANTE

- La marque "Mancel" est composée des 2 roches identifiées (14) et (42) sur les cartes.
- Les bouées 1 à 13 sont des bouées en stratifié de couleur jaune et d'une hauteur d'environ 4 m.
- La marque de départ et la marque de dégagement seront des bouées gonflables rouge
- Les termes « *Côté requis* » indiquent le côté du bateau où se situe la marque à contourner.

IMPORTANT NOTE

- As a mark, Mancel is composed by two rocks named on the chart by numbers in brackets "(14)" and "(42)".
- The numbered buoys 1 to 13 are yellow polyester buoys, appx 4m high.
- The Starting and offset mark will be red inflatable cylindrical buoys.
- The words « *Required side* » indicate the side of the boat where is the mark to be rounded.

POSITIONS DES BOUEES ET MARQUES DE PARCOURS

LOCATION OF THE BUOYS / MARKS OF THE COURSES

Les positions sont approximatives / **Locations may be approx :**

Bouées	Latitude N	Longitude W
N° 1	17° 57.93	62° 54.47
N° 2	17° 57.42	62° 55.19
N° 3	17° 56.74	62° 54.31
N° 4	17° 57.45	62° 53.50
N° 5	17° 56.55	62° 50.66
N° 6	17° 55.87	62° 50.52
N° 7	17° 56.46	62° 48.71
N° 8	17° 57.21	62° 49.07
N° 10	17° 55.90	62° 51.96
N° 11	17° 55.47	62° 53.34
N° 12	17° 54.08	62° 52.80
N° 13	17° 53.09	62° 52.91
Bouée SALINE	17° 52.61	62° 49.23

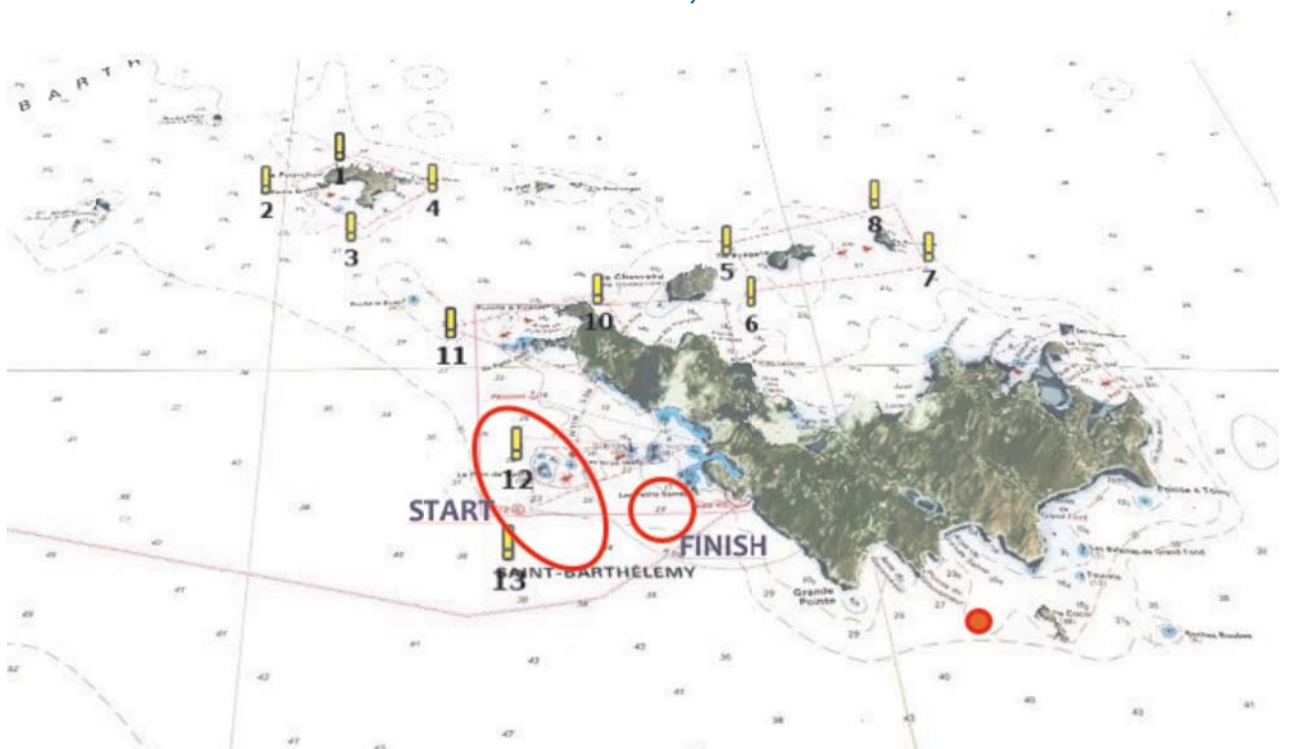


Bouée Rouge



Bouée Réserve 1 à 13

ZONES DE DEPART ET D'ARRIVEE, START AND FINISH ZONES



L'ensemble des cartes données dans cette annexe n'est donné qu'à titre indicatif et ne peut servir de document de navigation

All the charts of the "Addendum A – Courses" are information only. They cannot be used as documents for sailing.

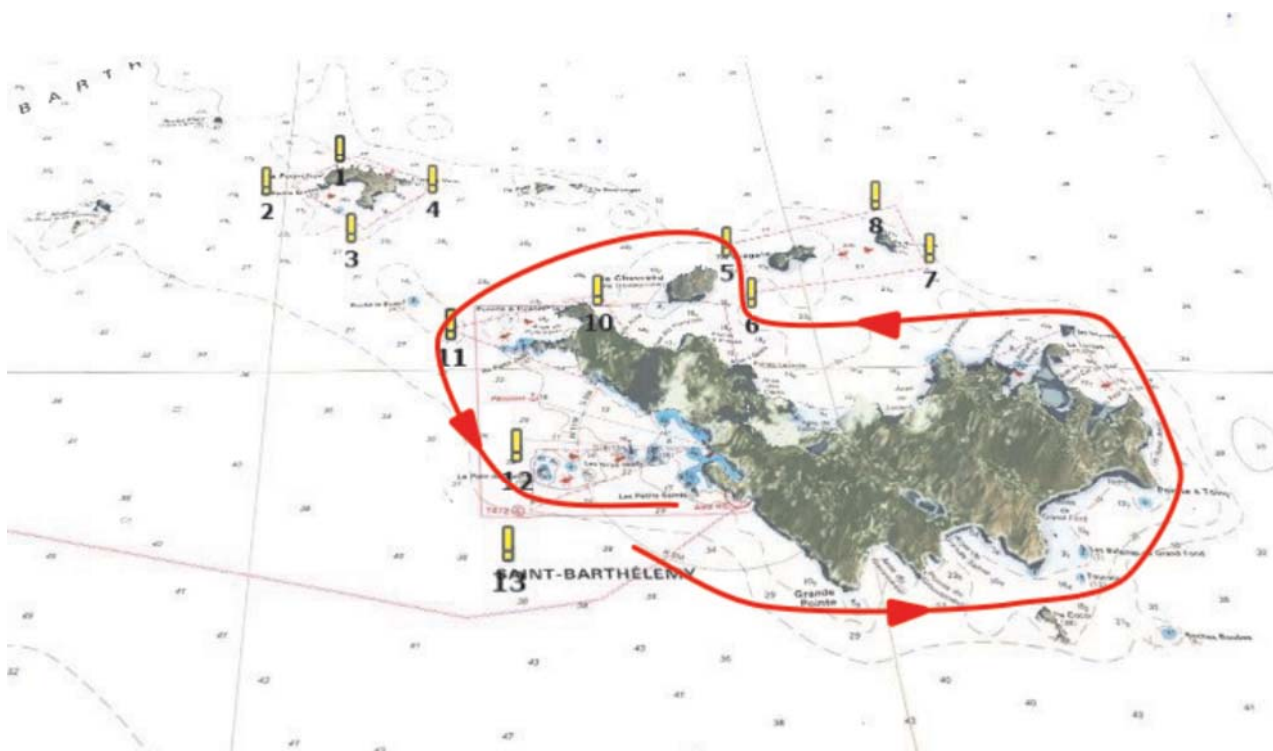
Long approx. / approx. length: 17 nm

Ligne de départ – Starting line

Marque de dégagement éventuelle (IC 8.4) Possible offset mark (SI 8.4)

	<i>Côté requis</i>	<i>Required side</i>
Grande Pointe	à bâbord	to port
Les Grenadins	à bâbord	to port
Bouée 6	à tribord	to starboard
Bouée 5	à bâbord	to port
Bouée 11	à bâbord	to port
Le Pain de Sucre	à bâbord	to port

Ligne d'arrivée – Finishing line



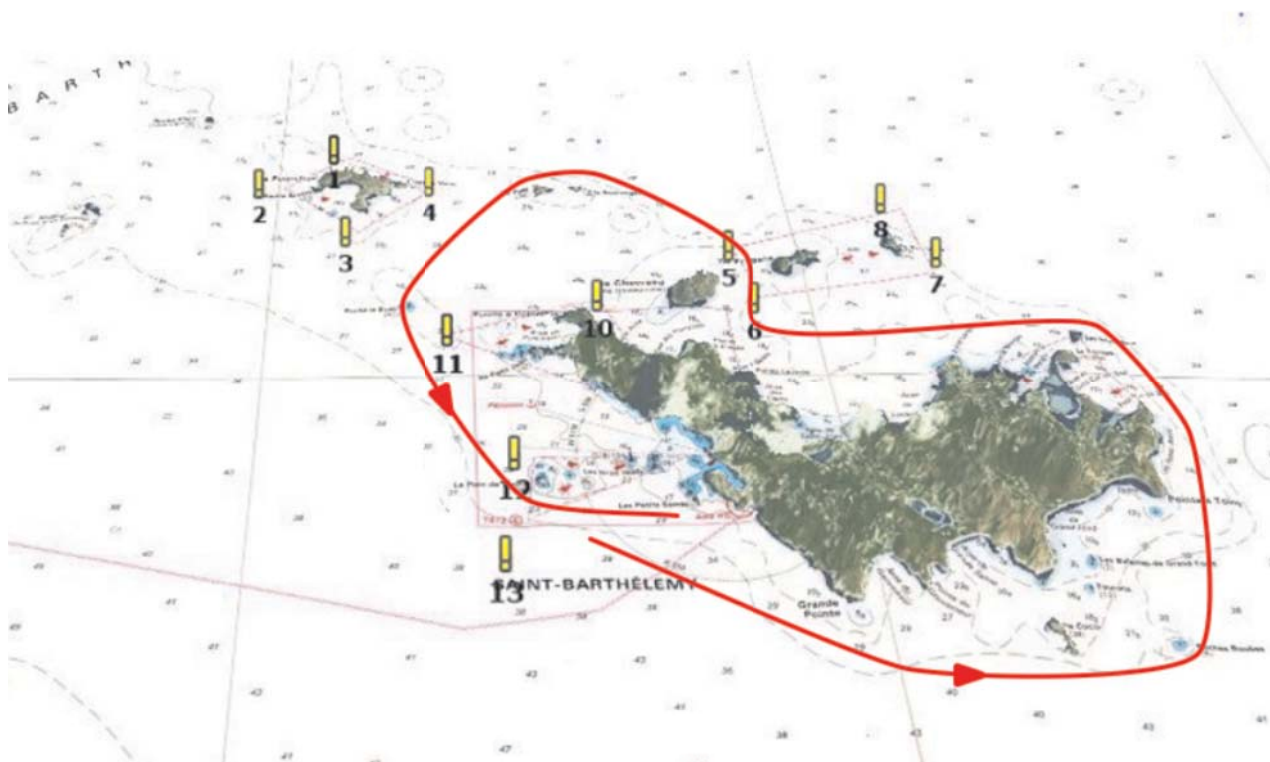
Long approx. / approx. length: 20 nm

Ligne de départ – Starting line

Marque de dégagement éventuelle (IC 8.4) Possible offset mark (SI 8.4)

	<i>Côté requis</i>	<i>Required side</i>
Roches Roubes	à bâbord	to port
Les Grenadins	à bâbord	to port
Bouée 6	à tribord	to starboard
Bouée 5	à bâbord	to port
Iles le Boulanger et Pelé	à bâbord	to port
Roche Le Boeuf	à bâbord	to port
Le Pain de Sucre	à bâbord	to port

Ligne d'arrivée – Finishing line



Long approx. / approx. length: 25 nm

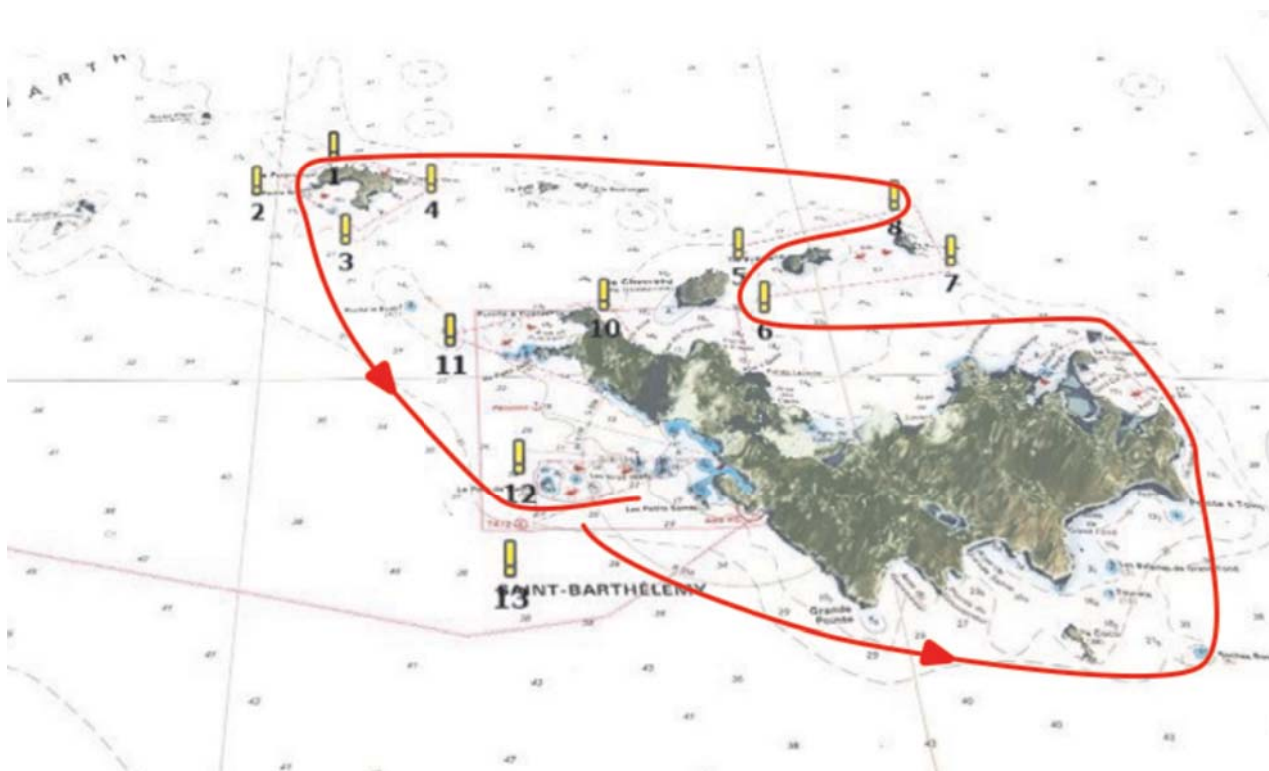
Ligne de départ – Starting line

Marque de dégagement éventuelle (IC 8.4)

Possible offset mark (SI 8.4)

	<i>Côté requis</i>	<i>Required side</i>
Roches Roubes	à bâbord	to port
Les Grenadins	à bâbord	to port
Bouée 6	à tribord	to starboard
Bouée 8	à bâbord	to port
Ile Fourchue	à bâbord	to port
Le Pain de Sucre	à bâbord	to port

Ligne d'arrivée – Finishing line



Long approx. / approx. length: 26 nm

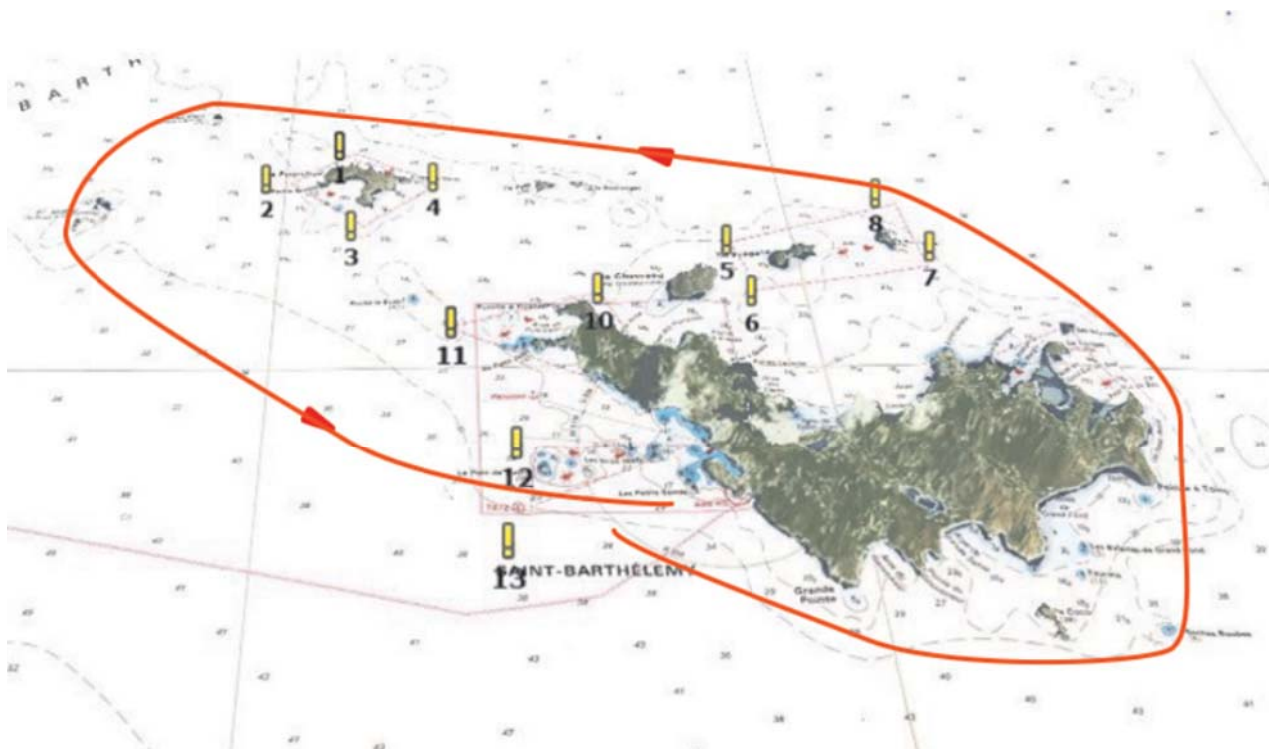
Ligne de départ – Starting line

Marque de dégagement éventuelle (IC 8.4)

Possible offset mark (SI 8.4)

	<i>Côté requis</i>	<i>Required side</i>
Roches Roubes	à bâbord	to port
Les Grenadins	à bâbord	to port
Bouée 8	à bâbord	to port
Roche Plate	à bâbord	to port
Mancel	à bâbord	to port
Le Pain de Sucre	à bâbord	to port

Ligne d'arrivée – Finishing line



Long approx. / approx. length: 27 nm

Ligne de départ – Starting line

Marque de dégagement éventuelle (IC 8.4)

Possible offset mark (SI 8.4)

	<i>Côté requis</i>	<i>Required side</i>
Roches Roubes	à bâbord	to port
Les Grenadins	à bâbord	to port
Bouée 8	à bâbord	to port
Roche Plate	à bâbord	to port
Bouée 3	à bâbord	to port
Iles Pelé et le Boulanger	à tribord	to starboard
Bouée 11	à bâbord	to port
Le Pain de Sucre	à bâbord	to port

Ligne d'arrivée – Finishing line



Long approx. / approx. length: 26 nm

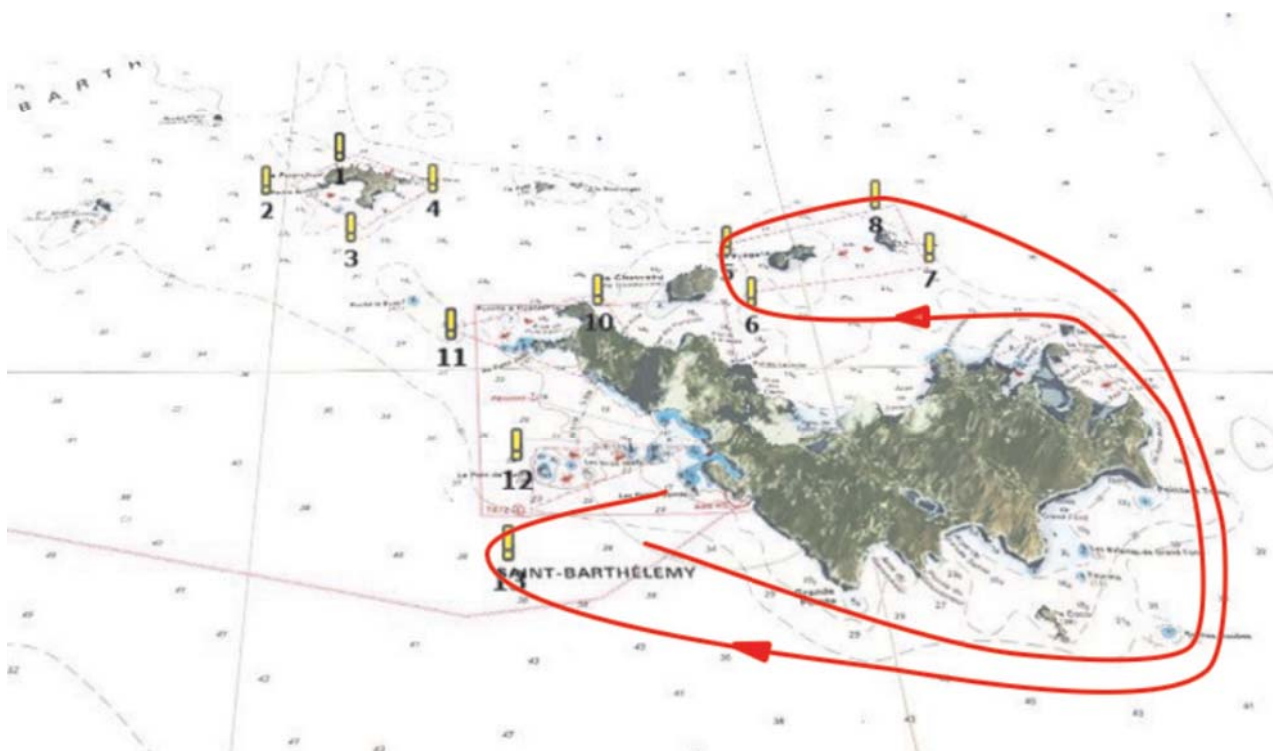
Ligne de départ – Starting line

Marque de dégagement éventuelle (IC 8.4)

Possible offset mark (SI 8.4)

	<i>Côté requis</i>	<i>Required side</i>
Roches Roubes	à bâbord	to port
Les Grenadins	à bâbord	to port
Bouée 6	à tribord	to starboard
Bouée 5	à tribord	to starboard
Bouée 8	à tribord	to starboard
Les Grenadins	à tribord	to starboard
Roches Roubes	à tribord	to starboard
Bouée 13	à tribord	to starboard

Ligne d'arrivée – Finishing line



Long approx. / approx. length: 32 nm

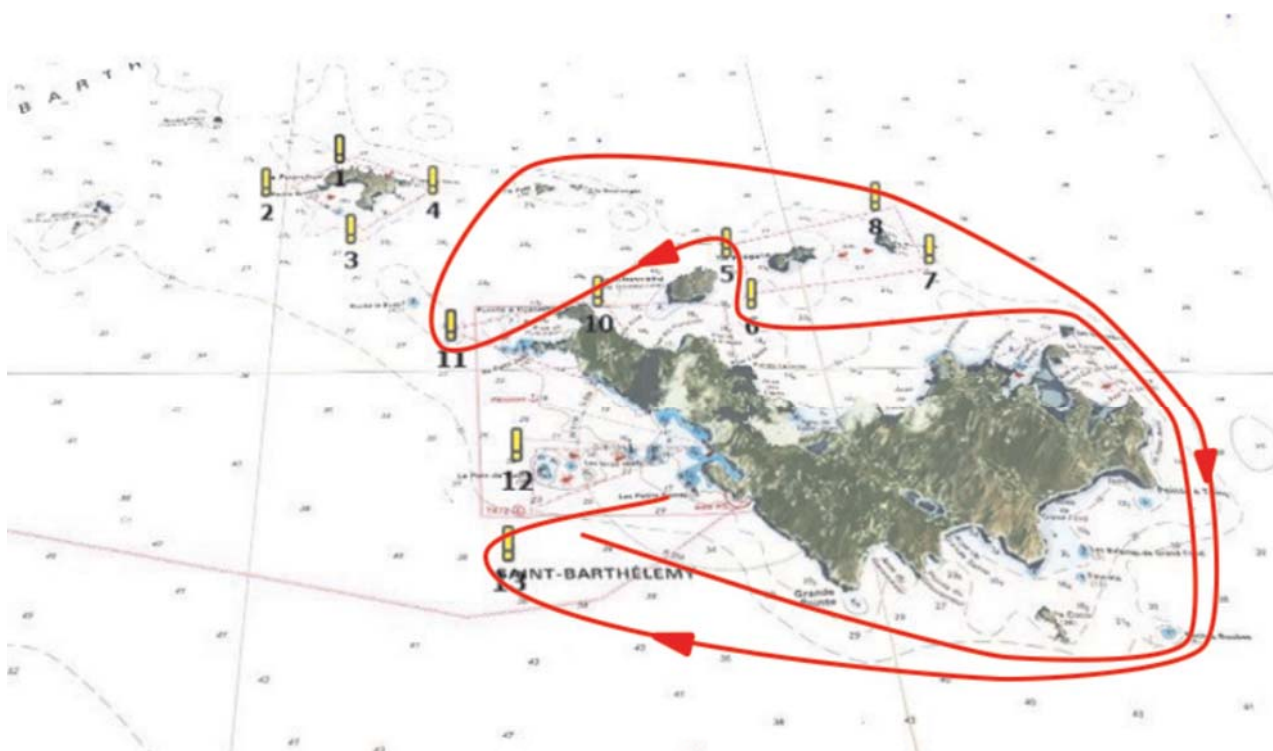
Ligne de départ – Starting line

Marque de dégagement éventuelle (IC 8.4)

Possible offset mark (SI 8.4)

	<i>Côté requis</i>	<i>Required side</i>
Roches Roubes	à bâbord	to port
Les Grenadins	à bâbord	to port
Bouée 6	à tribord	to starboard
Bouée 5	à bâbord	to port
Bouée 11	à tribord	to starboard
Iles Pelé et le Boulanger	à tribord	to starboard
Bouée 8	à tribord	to starboard
Les Grenadins	à tribord	to starboard
Roches Roubes	à tribord	to starboard
Bouée 13	à tribord	to starboard

Ligne d'arrivée – Finishing line



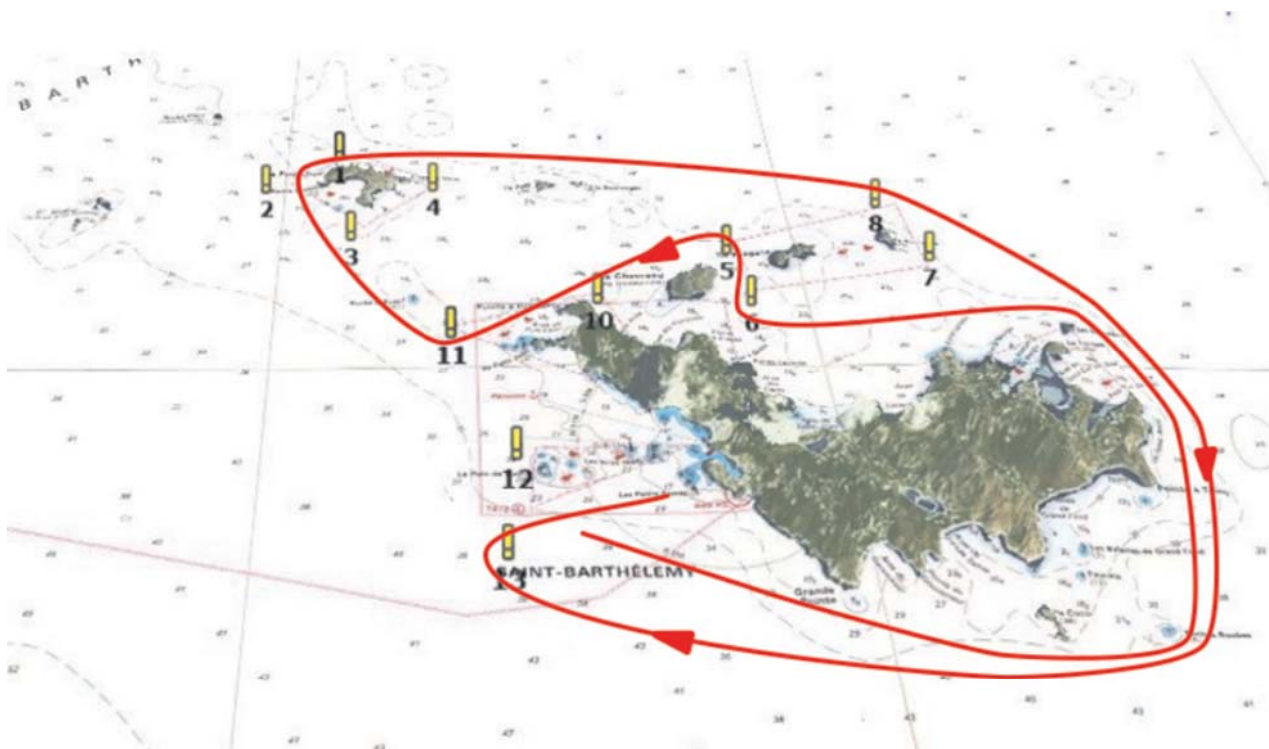
Long approx. / approx. length: 36 nm

Ligne de départ – Starting line

Marque de dégagement éventuelle (IC 8.4) Possible offset mark (SI 8.4)

	<i>Côté requis</i>	<i>Required side</i>
Roches Roubes	à bâbord	to port
Les Grenadins	à bâbord	to port
Bouée 6	à tribord	to starboard
Bouée 5	à bâbord	to port
Bouée 11	à tribord	to starboard
Ile Fourche	à tribord	to starboard
Iles Pelé et le Boulanger	à tribord	to starboard
Bouée 8	à tribord	to starboard
Les Grenadins	à tribord	to starboard
Roches Roubes	à tribord	to starboard
Bouée 13	à tribord	to starboard

Ligne d'arrivée – Finishing line



Long approx. / approx. length: 39 nm

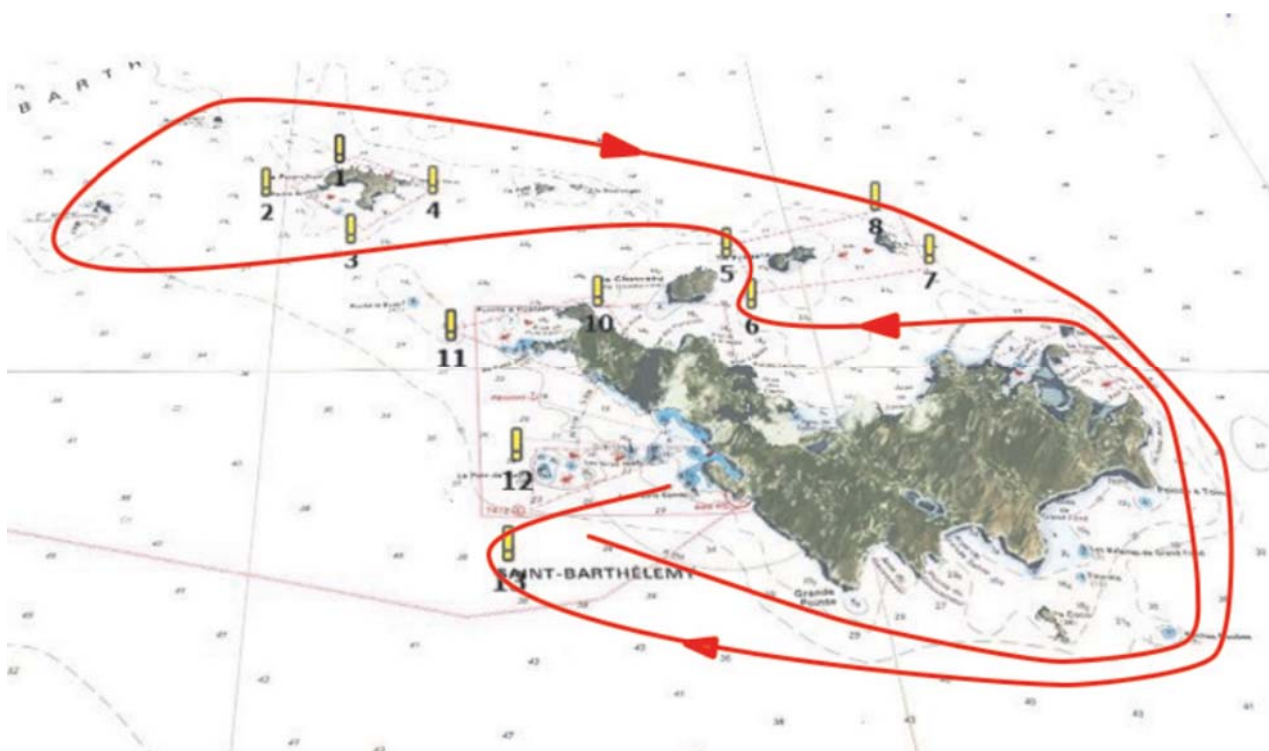
Ligne de départ – Starting line

Marque de dégagement éventuelle (IC 8.4)

Possible offset mark (SI 8.4)

	<i>Côté requis</i>	<i>Required side</i>
Roches Roubes	à bâbord	to port
Les Grenadins	à bâbord	to port
Bouée 6	à tribord	to starboard
Bouée 5	à bâbord	to port
Mancel	à tribord	to starboard
Roche Plate	à tribord	to starboard
Bouée 8	à tribord	to starboard
Les Grenadins	à tribord	to starboard
Roches Roubes	à tribord	to starboard
Bouée 13	à tribord	to starboard

Ligne d'arrivée – Finishing line



Long approx. / approx. length: 12 nm

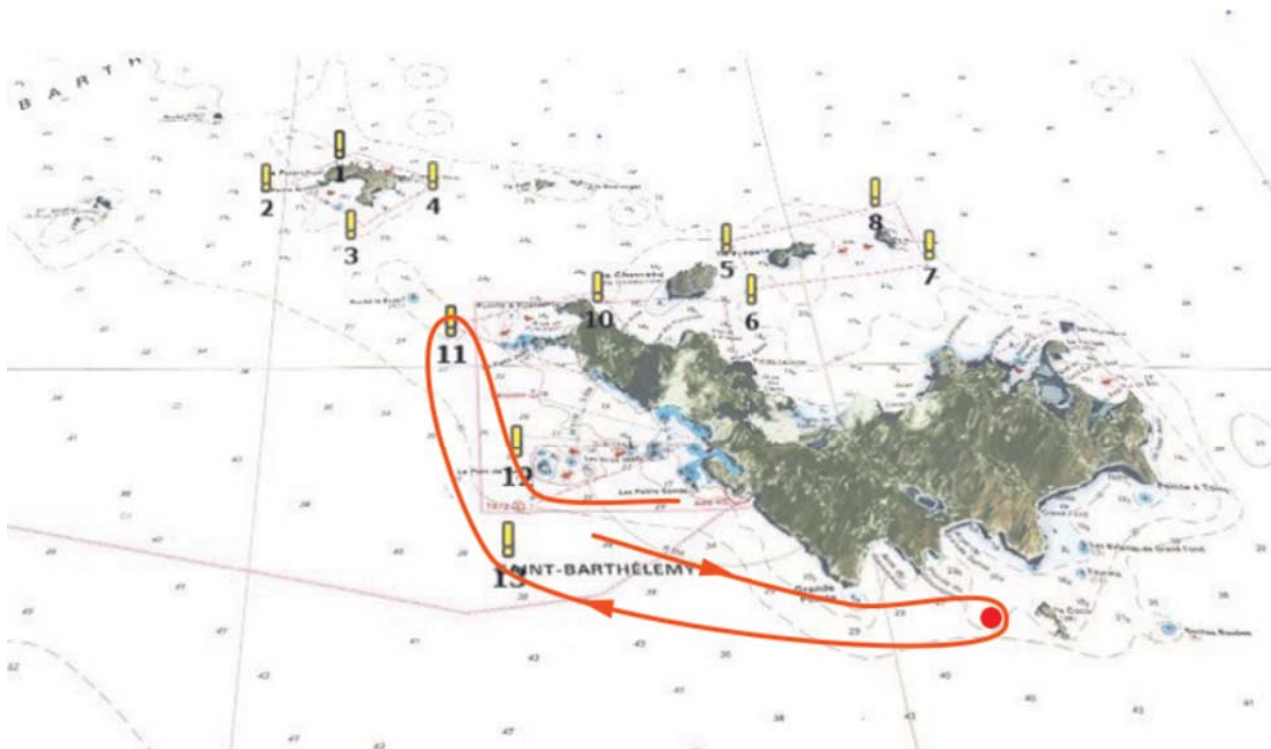
Ligne de départ – Starting line

Marque de dégagement éventuelle (IC 8.4)

Possible offset mark (SI 8.4)

	<i>Côté requis</i>	<i>Required side</i>
Bouée Saline	à tribord	to starboard
Bouée 13	à tribord	to starboard
Bouée 11	à tribord	to starboard
Le Pain de Sucre	à bâbord	to port

Ligne d'arrivée – Finishing line



Long approx. / approx. length: 17 nm

Ligne de départ – Starting line

Marque de dégagement éventuelle (IC 8.4)

Possible offset mark (SI 8.4)

	<i>Côté requis</i>	<i>Required side</i>
Bouée Saline	à tribord	to starboard
Bouée 13	à tribord	to starboard
Bouée 3	à tribord	to starboard
Le Pain de Sucre	à bâbord	to port

Ligne d'arrivée – Finishing line



Long approx. / approx. length: 22 nm

Ligne de départ – Starting line

Marque de dégagement éventuelle (IC 8.4)

Possible offset mark (SI 8.4)

	<i>Côté requis</i>	<i>Required side</i>
Bouée Saline	à tribord	to starboard
Bouée 13	à tribord	to starboard
Roche Le Boeuf	à tribord	to starboard
Bouée 8	à tribord	to starboard
Bouée 11	à bâbord	to port
Le Pain de Sucre	à bâbord	to port

Ligne d'arrivée – Finishing line



Long approx. / approx. length: 20 nm

Ligne de départ – Starting line

Marque de dégagement éventuelle (IC 8.4)

Possible offset mark (SI 8.4)

	<i>Côté requis</i>	<i>Required side</i>
Bouée Saline	à tribord	to starboard
Bouées 13	à tribord	to starboard
Île Fourchue	à tribord	to starboard
Iles Pelé et le Boulanger	à tribord	to starboard
Bouée 11	à bâbord	to port
Le Pain de Sucre	à bâbord	to port

Ligne d'arrivée – Finishing line



Long approx. / approx. length: 23 nm

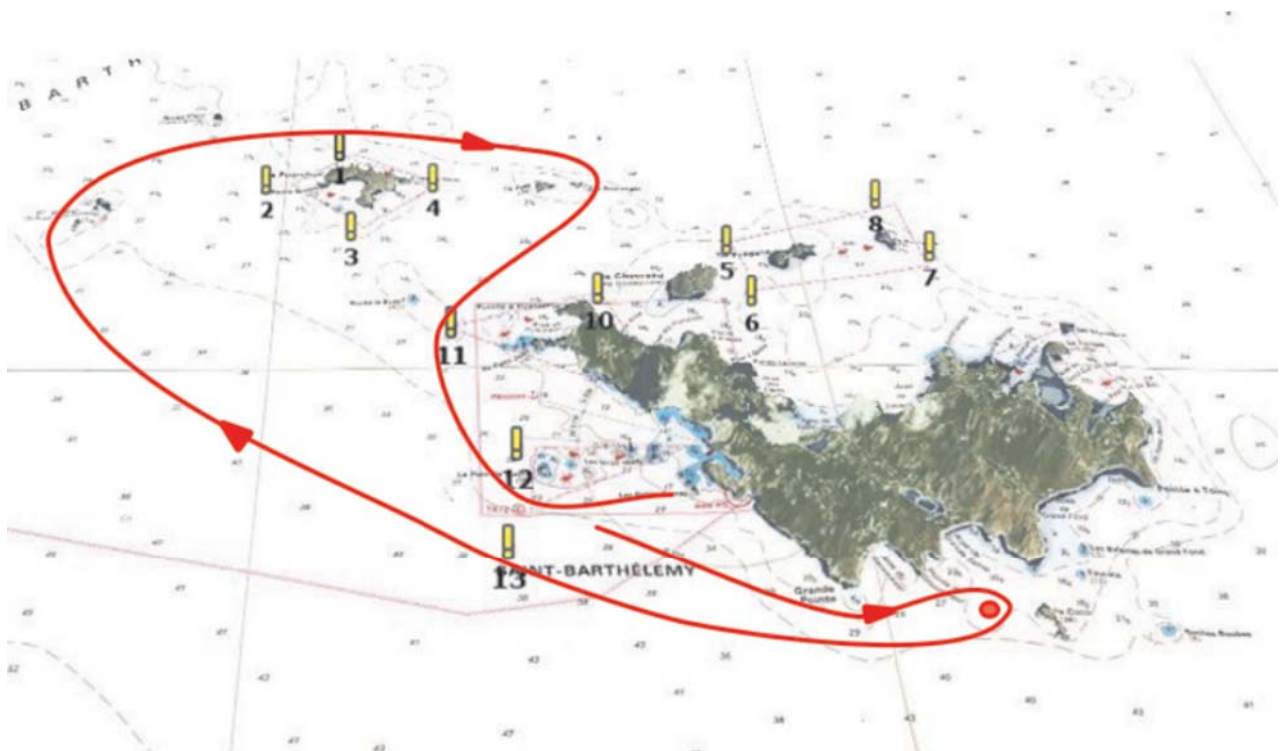
Ligne de départ – Starting line

Marque de dégagement éventuelle (IC 8.4)

Possible offset mark (SI 8.4)

	<i>Côté requis</i>	<i>Required side</i>
Bouée Saline	à tribord	to starboard
Bouée 13	à tribord	to starboard
Mancel	à tribord	to starboard
Ile Fourchue	à tribord	to starboard
Iles Pelé et le Boulanger	à tribord	to starboard
Bouée 11	à bâbord	to port
Le Pain de Sucre	à bâbord	to port

Ligne d'arrivée – Finishing line



Long approx. / approx. length: 25 nm

Ligne de départ – Starting line

Marque de dégagement éventuelle (IC 8.4) Possible offset mark (SI 8.4)

	<i>Côté requis</i>	<i>Required side</i>
Bouée Saline	à tribord	to starboard
Bouée 13	à tribord	to starboard
Ile Fourchue	à tribord	to starboard
Bouée 8	à tribord	to starboard
Bouée 11	à bâbord	to port
Le Pain de Sucre	à bâbord	to port

Ligne d'arrivée – Finishing line



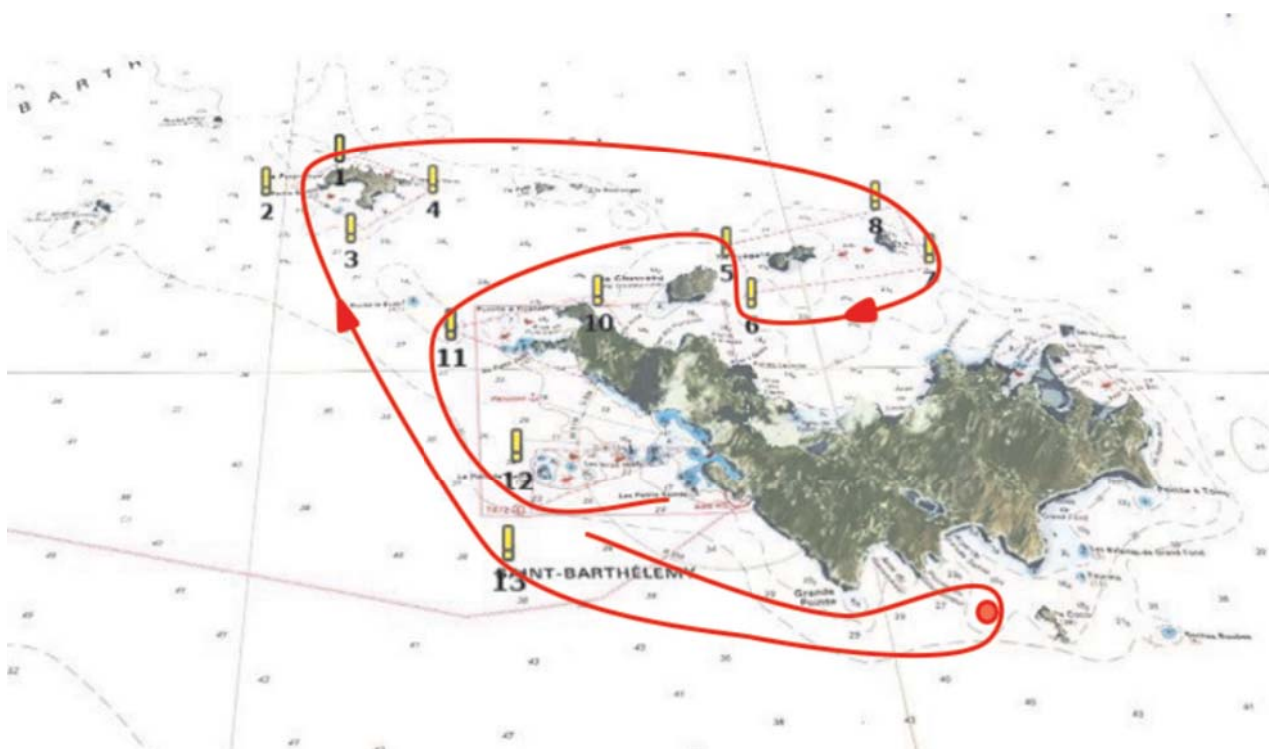
Long approx. / approx. length: 27 nm

Ligne de départ – Starting line

Marque de dégagement éventuelle (IC 8.4) Possible offset mark (SI 8.4)

	<i>Côté requis</i>	<i>Required side</i>
Bouée Saline	à tribord	to starboard
Bouée 13	à tribord	to starboard
Ile Fourchue	à tribord	to starboard
Bouée 8	à tribord	to starboard
Bouée 7	à tribord	to starboard
Bouée 6	à tribord	to starboard
Bouée 5	à bâbord	to port
Bouée 11	à bâbord	to port
Le Pain de Sucre	à bâbord	to port

Ligne d'arrivée – Finishing line



Long approx. / approx. length: 25 nm

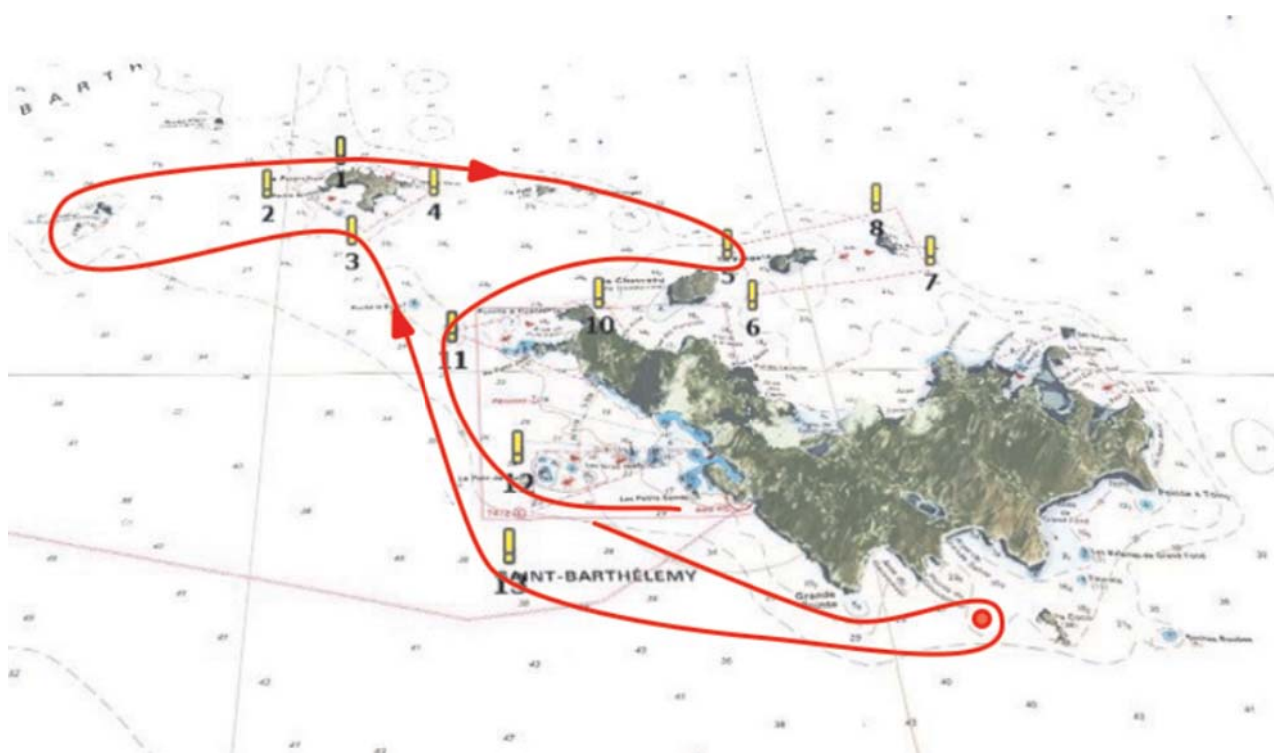
Ligne de départ – Starting line

Marque de dégagement éventuelle (IC 8.4)

Possible offset mark (SI 8.4)

	<i>Côté requis</i>	<i>Required side</i>
Bouée Saline	à tribord	to starboard
Bouée 13	à tribord	to starboard
Bouée 3	à bâbord	to port
Mancel	à tribord	to starboard
Ile Fourchue	à tribord	to starboard
Bouée 5	à tribord	to starboard
Bouée 11	à bâbord	to port
Le Pain de Sucre	à bâbord	to port

Ligne d'arrivée – Finishing line



Long approx. / approx. length: 24 nm

Ligne de départ – Starting line

Marque de dégagement éventuelle (IC 8.4)

Possible offset mark (SI 8.4)

	<i>Côté requis</i>	<i>Required side</i>
Bouée Saline	à tribord	to starboard
Bouée 13	à tribord	to starboard
Roche Le Boeuf	à tribord	to starboard
Iles Pelé et le Boulanger	à tribord	to starboard
Bouée 8	à tribord	to starboard
Bouée 7	à tribord	to starboard
Bouée 6	à tribord	to starboard
Bouée 5	à bâbord	to port
Bouée 11	à bâbord	to port
Le Pain de Sucre	à bâbord	to port

Ligne d'arrivée – Finishing line



Long approx. / approx. length: 24 nm

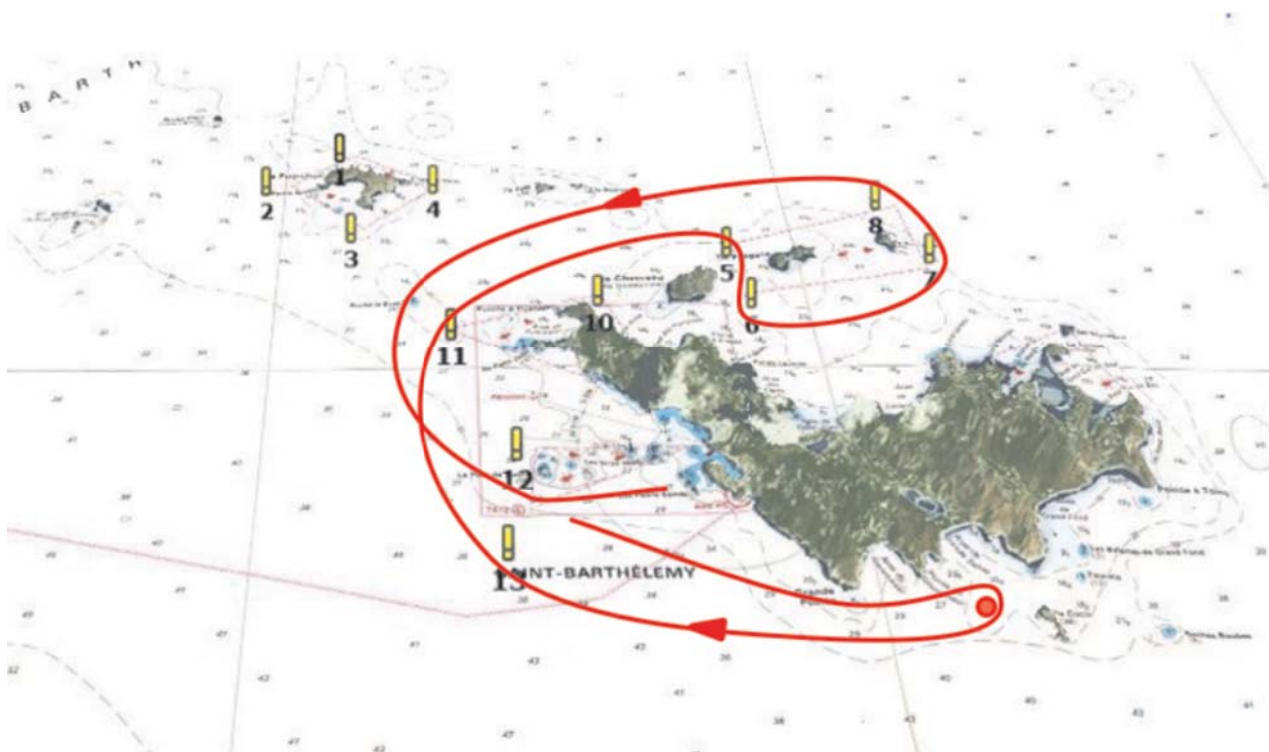
Ligne de départ – Starting line

Marque de dégagement éventuelle (IC 8.4)

Possible offset mark (SI 8.4)

	<i>Côté requis</i>	<i>Required side</i>
Bouée Saline	à tribord	to starboard
Bouée 13	à tribord	to starboard
Bouée 11	à tribord	to starboard
Bouée 5	à tribord	to starboard
Bouée 6	à bâbord	to port
Bouée 7	à bâbord	to port
Bouée 8	à bâbord	to port
Roche Le Boeuf	à bâbord	to port
Le Pain de Sucre	à bâbord	to port

Ligne d'arrivée – Finishing line



Long approx. / approx. length: 27 nm

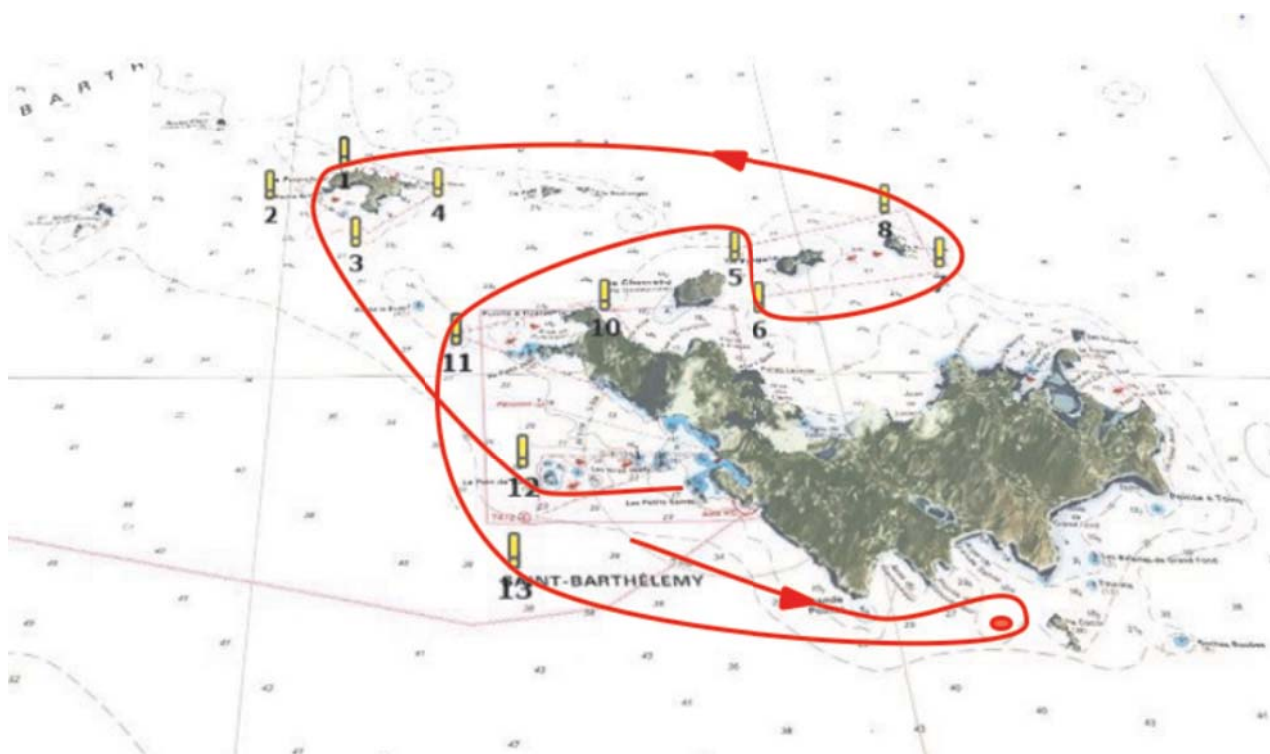
Ligne de départ – Starting line

Marque de dégagement éventuelle (IC 8.4)

Possible offset mark (SI 8.4)

	<i>Côté requis</i>	<i>Required side</i>
Bouée Saline	à tribord	to starboard
Bouée 13	à tribord	to starboard
Bouée 11	à tribord	to starboard
Bouée 5	à tribord	to starboard
Bouée 6	à bâbord	to port
Bouée 7	à bâbord	to port
Bouée 8	à bâbord	to port
Ile Fourchue	à bâbord	to port
Le Pain de Sucre	à bâbord	to port

Ligne d'arrivée – Finishing line



Long approx. / approx. length: 31 nm

Ligne de départ – Starting line

Marque de dégagement éventuelle (IC 8.4)

Possible offset mark (SI 8.4)

	<i>Côté requis</i>	<i>Required side</i>
Bouée Saline	à tribord	to starboard
Bouée 13	à tribord	to starboard
Bouée 11	à tribord	to starboard
Bouée 5	à tribord	to starboard
Bouée 6	à bâbord	to port
Bouée 7	à bâbord	to port
Bouée 8	à bâbord	to port
Ile Fourchue	à bâbord	to port
Mancel	à bâbord	to port
Bouée 3	à tribord	to starboard
Le Pain de Sucre	à bâbord	to port

Ligne d'arrivée – Finishing line

